



**NR LOKALU**

**70**

**PIĘTRO**

**1**

**LICZBA POKOI**

**2**

**POWIERZCHNIA UŻYTKOWA 37,24 m<sup>2</sup>**

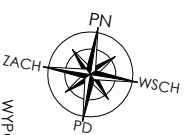
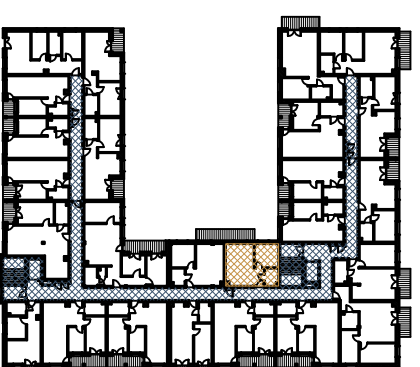
**PRZEDPOKÓJ 3,06 m<sup>2</sup>**

**POKÓJ BIUR. 1 Z ANEKSEM KUCH. 20,40 m<sup>2</sup>**

**POKÓJ BIUROWY 2 9,81 m<sup>2</sup>**

**ŁAZIENKA 3,97 m<sup>2</sup>**

**BALKON -4,67 m<sup>2</sup>**



**WYPOSAŻENIE SANITARNE:**

grzejnik płytowy

łazienkowy

**WYPOSAŻENIE ELEKTRYCZNE:**

wypust sufitowy - wiszący

wypust nościenny - kinkiet

wyłącznik oświetlenia 1-biegunowy

przełącznik oświetlenia 2-biegunowy

wyłącznik schodowy

gniazdo wtykowe

gniazdo wtykowe - okap

gniazdo wtykowe - lodówka

gniazdo wtykowe hermetyczne

gniazdo wtykowe hermetyczne - zmywarka

gniazdo wtykowe hermetyczne - pralka

gniazdo internetowe

gniazdo telefoniczne

domofon, dzwonek w domofonie

wypust zasilający - kuchnia indukcyjna

tablica bezpiecznikowa usługowa

skrzynka teletechniczna



6m

ściany nośne  
i obudowy komków

ściany działowe

**UWAGI:**

Projekt służy do celów informacyjnych. Nie należy go wykorzystywać do realizacji inwestycji. Wyposażenie i wielkość wyposażenia nie stanowi oferty w rozumieniu przepisów Kodeksu Cywilnego. Nadmiarowe wyposażenie nie stanowi oferty w rozumieniu przepisów Kodeksu Cywilnego.

Modułowe jest wyposażenie niewielkich zmian i kosztów oraz uszczegółowienie rozwiązań przyjętych zaawansowaną dokumentacją projektową budynku i lokalu oraz w planie zagospodarowania nieruchomości, w tym do zastosowania materiałów i rozwiązań zamierzonych nie gwarantujemy. O ile zmiany te nie będą powodować do obniżenia standardu wykonania i będą zgodne z obowiązującymi przepisami prawa budowlanego.

