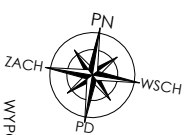
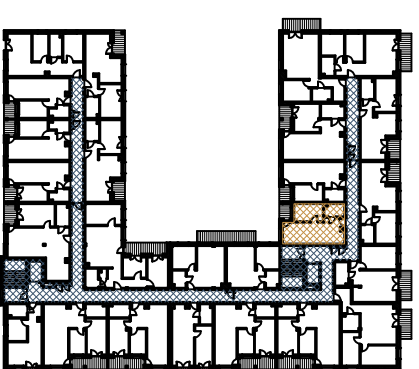




<b>NR LOKALU</b>	<b>71</b>
PIĘTRO	1
LICZBA POKOI	2
<b>POWIERZCHNIA UŻYTKOWA</b>	<b>38,12 m<sup>2</sup></b>
PRZEDPOKÓJ	3,65 m <sup>2</sup>
POKÓJ BIUR. 1 Z ANEKSEM KUCH.	20,96 m <sup>2</sup>
POKÓJ BIUROWY 2	8,98 m <sup>2</sup>
ŁAZIENKA	4,53 m <sup>2</sup>
LOGGIA	-2,96 m <sup>2</sup>

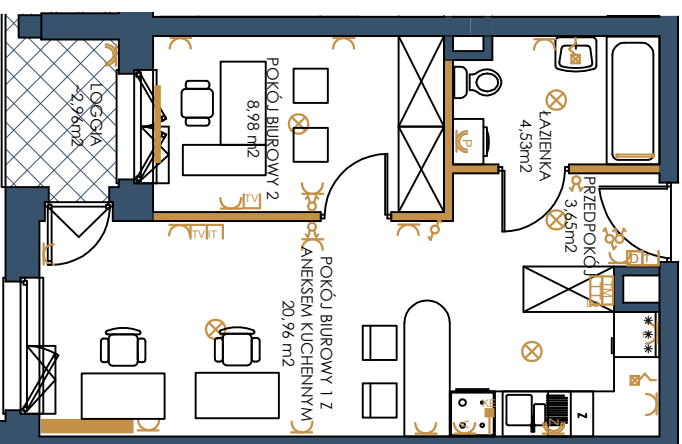


**WYPOSAŻENIE SANITARNE:**

- grzejnik płytowy
- łazienkowy

**WYPOSAŻENIE ELEKTRYCZNE:**

- wypust sufitowy - wiszący
- wypust nościany - kinkiet
- wyłęcznik oświetleniowy 1-biegunowy
- przełącznik oświetleniowy 2-biegunowy
- wyłęcznik schodowy
- gniazdo wyłkowe
- gniazdo wyłkowe - okap
- gniazdo wyłkowe - lodówka
- gniazdo wyłkowe hermetyczne
- gniazdo wyłkowe hermetyczne - zmywarka
- gniazdo wyłkowe hermetyczne - piekika
- gniazdo telewizyjne
- gniazdo internetowe
- gniazdo telefoniczne
- domofon, dzwonek w domofonie
- wypust zasilający - kuchnia indukcyjna
- tablicza bezpiecznikowa usługowa
- skrzynka teletechniczna



ściany nośne

i obudowy kominów

ściany działowe

**UWAGI:**

Plan techniczny jest częścią projektu budowlanego. Należy pamiętać o tym, że wszystkie dane techniczne i specyfikacje są podane w oparciu o dane techniczne i specyfikacje producentów. Wszelkie zmiany i doposażenia należy uzgodnić z projektantem. Niniejsza karta katalogowa nie stanowi oferty w rozumieniu przepisów Kodeksu Cywilnego. Modelowe jest wystąpienie niewielkich zmian i korekt oraz uszczegółowienie rozwiązań projektowych przytoczonych w planie zagospodarowania nieruchomości, w tym do zastosowania materiałów i rozwiązań zamiennych nie gwarantujemy. o ile zmiany te nie będą prowadzić do obniżenia standardu wykonania i będą zgodne z obowiązującymi przepisami prawa budowlanego.

