

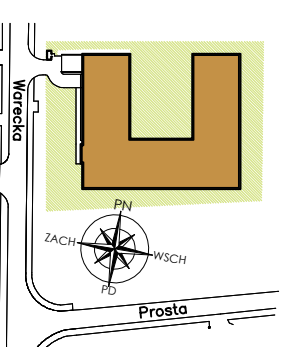
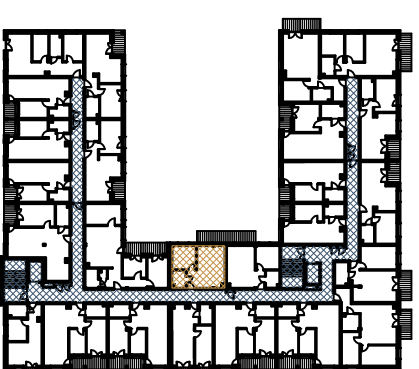


NR LOKALU 72

PIĘTRO 2
LICZBA POKOI 2

POWIERZCHNIA UŻYTKOWA 37,22 m²

PRZEDPOKÓJ 3,08 m²
POKÓJ BIUR. 1 Z ANEKSEM KUCH., 20,32 m²
POKÓJ BIUROWY 2 9,81 m²
ŁAZIENKA 4,01 m²
BALCON -5,27 m²

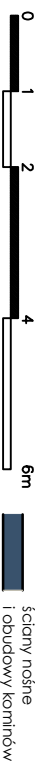


WYPOSAŻENIE SANITARNE:

- grzejnik płytowy
- grzejnik łazienkowy

WYPOSAŻENIE ELEKTRYCZNE:

- wypust sufitowy - wiszący
- wypust naścienny - kinkiet
- wyłącznik oświetleniowy 1-biegunowy
- przełącznik oświetleniowy 2-biegunowy
- wyłącznik schodowy
- gniazdo wtykowe
- gniazdo wtykowe - okap
- gniazdo wtykowe - lodówka
- gniazdo wtykowe hermetyczne
- gniazdo wtykowe hermetyczne - zmywarka
- gniazdo wtykowe hermetyczne - prokta
- gniazdo telewizyjne
- gniazdo internetowe
- gniazdo telefoniczne
- domofon, dzwonek w domofonie
- wypust zasilający - kuchnia indukcyjna
- tablica bezpiecznikowa usługowa
- skrzynka teletechniczna



- ściany nośne
- ściany działowe
- ściany nośne i obudowy korytarzy

UWAGI:

Powierzchnie liczone wg normy PN-ISO 9806:2015-12. Rysunek na podstawie projektu budowlanego. Możliwe jest wystąpienie niewielkich zmian w projekcie wykonawczym lub na etapie realizacji. Wyposażenie m.in.: meble, bidy, montaż, urządzenia elek., drzwi wewnętrzne przedstawić jedynie przykładowo orientacyjnie i nie stanowią wyposażenia lokalu. Wyściele na taras/balkon/ogrodek - możliwa różnica poziomów. Nihilizacja karty katalogowej nie stanowi odczytu w rozumieniu przepisów Kodeksu Cywilnego. Możliwe jest wystąpienie niewielkich zmian i/lub rozmiarów, zaniżonych nie gorzej jakości, o ile zmiany te nie będą prowadzić do obniżenia standardu wykonania i będą zgodne z obowiązującymi przepisami praw budowlanego. Zastosowanie materiałów i rozmiarów, zaniżonych nie gorzej jakości, o ile zmiany te nie będą prowadzić do obniżenia standardu wykonania i będą zgodne z obowiązującymi przepisami praw budowlanego.