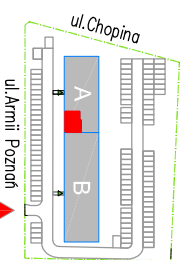




Budynnek przy ul. Chopina w Łomiankach



NR MIESZKANIA

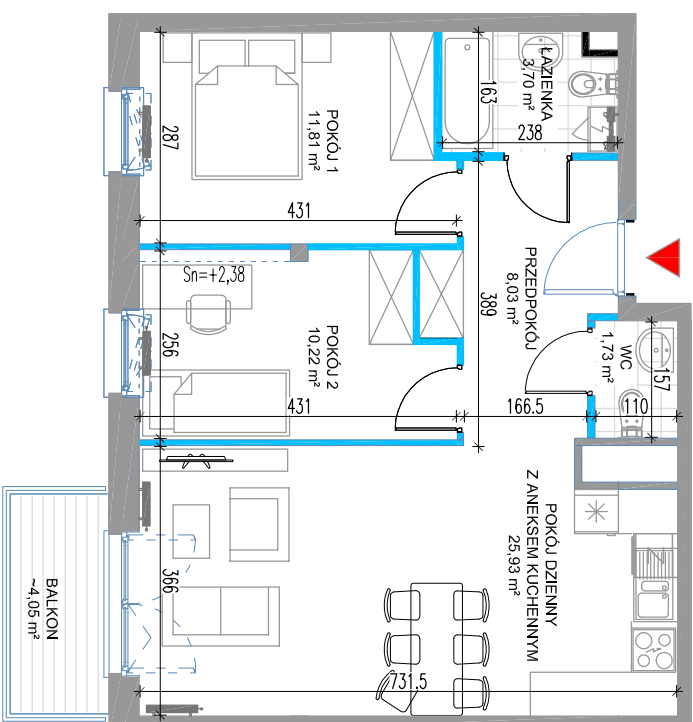
KLATKA
PIĘTRO
LICZBA POKOI

11
A
1
3

POWIERZCHNIA UŻYTKOWA

61,42 m²

PRZEDPOKÓJ	8,03 m ²
ŁAZIENKA	3,70 m ²
WC	1,73 m ²
POKÓJ 1	11,81 m ²
POKÓJ 2	10,22 m ²
POKÓJ DZIENNY Z ANEKSEM KUCH.	25,93 m ²
BALKON	~4,05 m ²



Ściany możliwe do demontażu

Ściany niedemontowalne



UWAGA:

Powierzchnie liczone wg. normy PN-HSO 9836:1997.
Rysunek na podstawie projektu budowlanego.
Możliwe jest wystąpienie niewielkich zmian w projekcie wykonawczym.

