

Ściany możliwe do demontażu

Ściany niedemontowalne

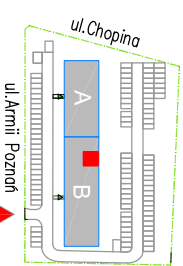
UWAGA:

Powierzchnie liczone wg. normy PN-HSO 9836:1997.
Rysunek na podstawie projektu budowlanego.
Możliwe jest wystąpienie niewielkich zmian w projekcie wykonawczym.

Bud-Rim
DEVELOPMENT



Budynek przy ul. Chopina w Łomiankach



NR MIESZKANIA

KLATKA
PIĘTRO
LICZBA POKOI

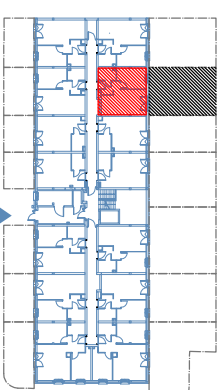
12
B
PARTER
2

POWIERZCHNIA UŻYTKOWA

38,06 m²

PRZEDPOKÓJ 4,53 m²
ŁAZIENKA 3,69 m²
POKÓJ 1 10,51 m²
POKÓJ DZIENNY Z ANEKSEM KUCH.

OGRÓDEK ~59,0 m²



www.bud-rim.com.pl