

Ściany możliwe do demontażu

Ściany niedemontowalne



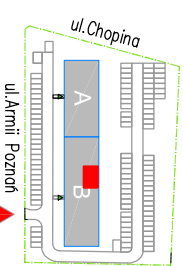
UWAGA:

Powierzchnie liczone wg. normy PN-HSO 9836:1997.  
Rysunek na podstawie projektu budowlanego.  
Możliwe jest wystąpienie niewielkich zmian w projekcie wykonawczym.

**Bud-Rim**  
DEVELOPMENT



Budynek przy ul. Chopina w Łomiankach



### NR MIESZKANIA

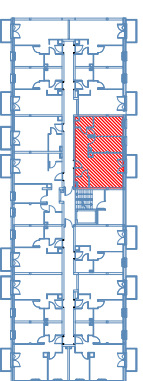
KLATKA  
PIĘTRO  
LICZBA POKOI

**41**  
B  
2

### POWIERZCHNIA UŻYTKOWA

**61,18 m<sup>2</sup>**

PRZEDPOKÓJ	11,68 m <sup>2</sup>
ŁAZIENKA 1	3,18 m <sup>2</sup>
ŁAZIENKA 2	2,41 m <sup>2</sup>
POKÓJ 1	11,57 m <sup>2</sup>
POKÓJ 2	9,54 m <sup>2</sup>
POKÓJ DZIENNY Z ANEKSEM KUCH.	21,80 m <sup>2</sup>
BALKON	~4,05 m <sup>2</sup>



www.bud-rim.com.pl