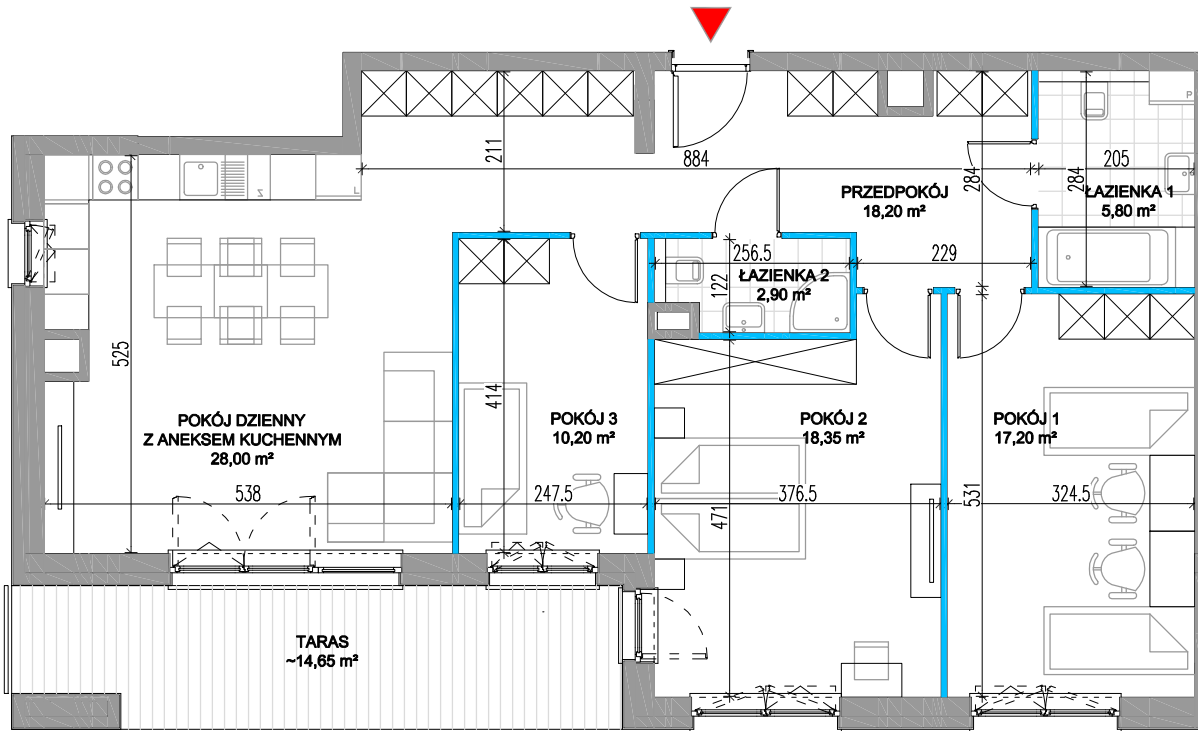
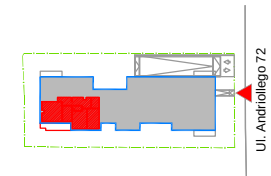




Budynek przy ul. Andriollego w Otwocku.



Ściany możliwe do demontażu

Ściany niedemontowalne

UWAGA:
 Powierzchnie liczone wg. normy PN-ISO 9836:1997.
 Rysunek na podstawie projektu budowlanego.
 Możliwe jest wystąpienie niewielkich zmian w projekcie wykonawczym.

NR MIESZKANIA 36

PIĘTRO 4
 LICZBA POKOI 4

POWIERZCHNA UŻYTKOWA 100,65 m²

PRZEDPOKÓJ	18,20 m ²
ŁAZIENKA 1	5,80 m ²
ŁAZIENKA 2	2,90 m ²
POKÓJ 1	17,20 m ²
POKÓJ 2	18,35 m ²
POKÓJ 3	10,20 m ²
POKÓJ DZIENNY Z ANEKSEM KUCH.	28,00 m ²
TARAS	~14,65 m ²

