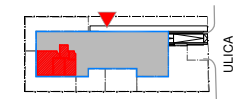


Budynek przy ul. 36 P.P. Legii Akademickiej w Parzniewie

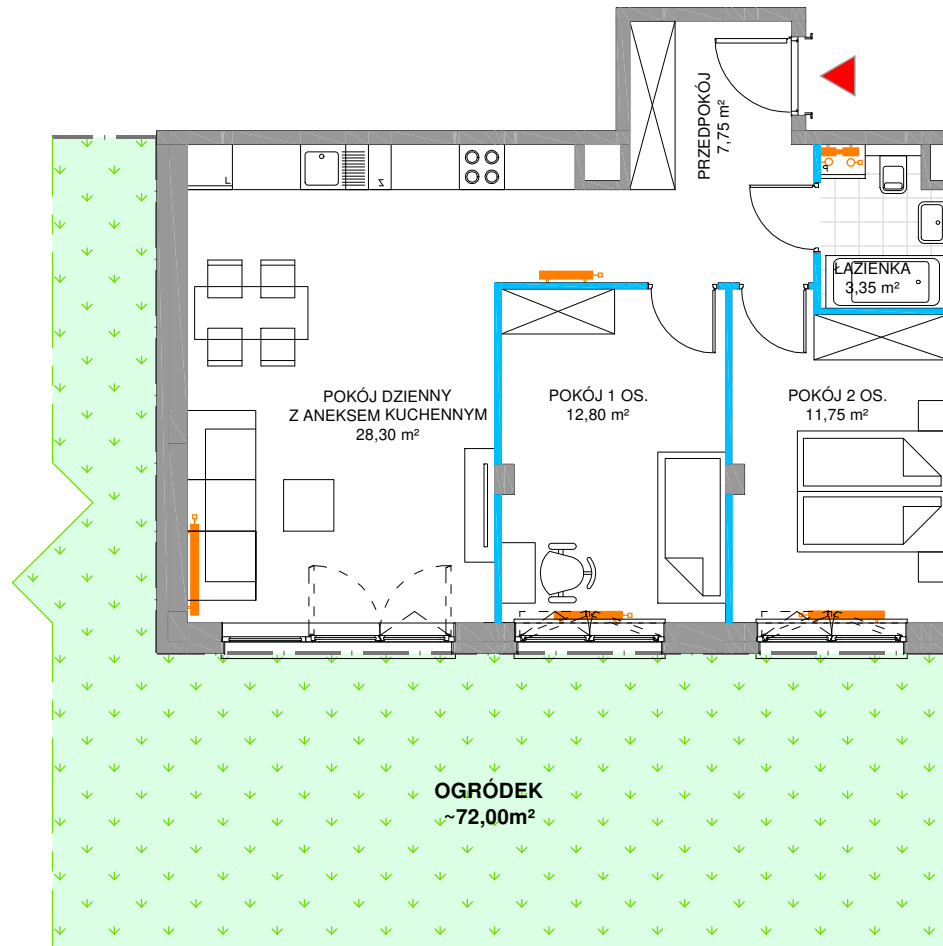


GRZEJNIKI

- Grzejnik łazienkowy drabinkowy
- Grzejnik płytowy

WYPOSAŻENIE ELEKTRYCZNE

- Tablica bezpiecznikowa
- Gniazdo wtykowe
- Gniazdo wtykowe podwójne
- Gniazdo wtykowe - okap
- Gniazdo wtykowe hermetyczne
- Gniazdo wtykowe hermetyczne - zmywarka
- Gniazdo wtykowe hermetyczne - pralka
- Łącznik oświetleniowy 1-biegunowy
- Łącznik oświetleniowy hermetyczny
- Łącznik oświetleniowy 2-biegunowy
- Wypust oświetleniowy sufitowy - wiszący
- Wypust oświetleniowy sufitowy - plafon
- Wypust zasilający - kuchnia indukcyjna
- Wypust oświetleniowy - na wys. 2,2m
- Wypust oświetleniowy ścienny - bryzgoszczelny
- Zestaw gniazd multimedialnych
- Przycisk dzwonka
- Dzwonek - bez osprzętu
- Domofon



NR MIESZKANIA

4

PIĘTRO
LICZBA POKOI

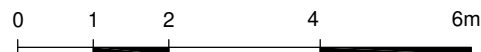
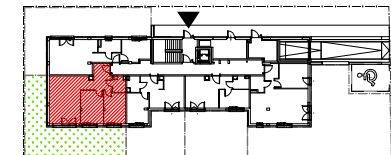
PARTER
3

POWIERZCHNA UŻYTKOWA

63,95 m²

PRZEDPOKÓJ	7,75 m ²
ŁAZIENKA	3,35 m ²
POKÓJ 1 OS.	12,80 m ²
POKÓJ 2 OS.	11,75 m ²
POKÓJ DZIENNY Z ANEKSEM KUCH.	28,30 m ²

OGRÓDEK ~72,00 m²



Ściany możliwe do demontażu

Ściany niedemontowalne

UWAGA:

Powierzchnie liczone wg. normy PN-ISO 9836:1997.
Rysunek na podstawie projektu budowlanego.

Możliwe jest wystąpienie niewielkich zmian w projekcie wykonawczym.

Wyposażenie: meble, biały montaż, drzwi wewnętrzne przedstawiają jedynie przykładową aranżację i nie stanowią wyposażenia lokalu.