

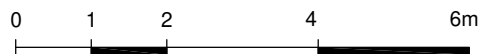
### WYPOSAŻENIE ELEKTRYCZNE

- |  |  |  |   |
|--|--|--|---|
|  | Tablica bezpiecznikowa                 |  | Wypust oświetleniowy sufitowy - wiszący       |
|  | Gniazdo wtykowe                        |  | Wypust oświetleniowy sufitowy - plafon        |
|  | Gniazdo wtykowe podwójne               |  | Wypust zasilający - kuchnia indukcyjna        |
|  | Gniazdo wtykowe - okap                 |  | Wypust oświetleniowy - na wys. 2,2m           |
|  | Gniazdo wtykowe hermetyczne            |  | Wypust oświetleniowy ścienny - bryzgoszczelny |
|  | Gniazdo wtykowe hermetyczne - zmywarka |  | Zestaw gniazd multimedialnych                 |
|  | Gniazdo wtykowe hermetyczne - pralka   |  | Przycisk dzwonka                              |
|  | Łącznik oświetleniowy 1-biegunowy      |  | Dzwonek                                       |
|  | Łącznik oświetleniowy hermetyczny      |  | Domofon                                       |
|  | Łącznik oświetleniowy 2-biegunowy      |  |   |

### GRZEJNIKI

- |  |                                |
|--|--------------------------------|
|  | Grzejnik łazienkowy drabinkowy |
|  | Grzejnik płytowy               |

**UWAGA:**  
Powierzchnie liczone wg. normy PN-ISO 9836:1997.  
Rysunek na podstawie projektu budowlanego.  
Możliwe jest wystąpienie niewielkich zmian w projekcie wykonawczym.  
Wyposażenie: meble, biały montaż, drzwi wewnętrzne przedstawiają jedynie przykładową aranżację i nie stanowią wyposażenia lokalu.

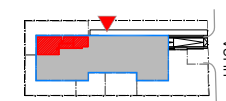


Ściany możliwe do demontażu

Ściany niedemontowalne



Budynek przy ul. 36 P.P. Legii Akademickiej w Parzniewie



**NR MIESZKANIA** 5

PIĘTRO PARTER  
LICZBA POKOI 2

**POWIERZCHNA UŻYTKOWA** 46,50 m<sup>2</sup>

PRZEDPOKÓJ 4,45m<sup>2</sup>  
ŁAZIENKA 4,60 m<sup>2</sup>  
POKÓJ 2 OS. 10,45 m<sup>2</sup>  
POKÓJ DZIENNY Z ANEKSEM KUCH. 27,00 m<sup>2</sup>

OGRÓDEK ~79,00 m<sup>2</sup>

