

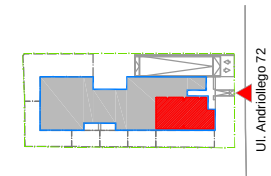
Ściany możliwe do demontażu

Ściany niedemontowalne

UWAGA:
Powierzchnie liczone wg. normy PN-ISO 9836:1997.
Rysunek na podstawie projektu budowlanego.
Możliwe jest wystąpienie niewielkich zmian w projekcie wykonawczym.



Budynek przy ul. Andriollego w Otwocku.



NR MIESZKANIA	1
PIĘTRO	PARTER
LICZBA POKOI	1
POWIERZCHNA UŻYTKOWA	117,50 m²
ŁAZIENKA	3,60 m ²
POKÓJ DZIENNY Z ANEKSEM KUCH.	113,90 m ²
TARAS	5,55 m ²
OGRÓDEK	~139,00 m ²

