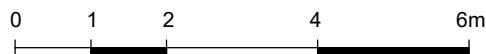
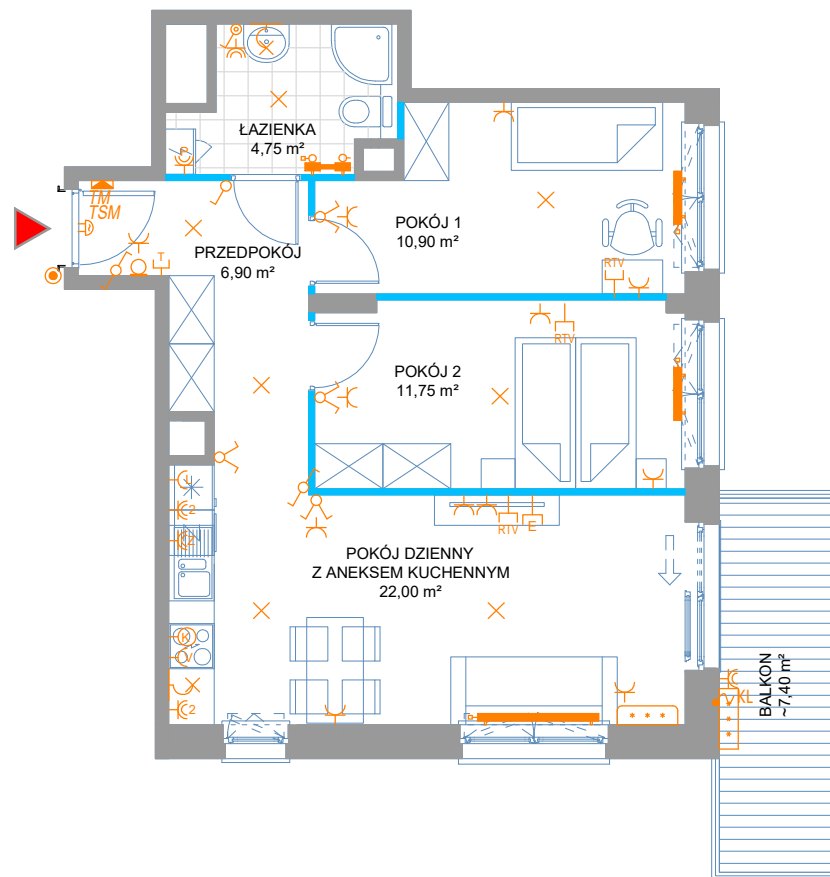




### LEGENDA:

- Wypust pod grzejnik łazienkowy
- Grzejnik płytowy
- Zawór czepalny wody zimnej
- TM** Tablica bezpiecznikowa
- Gniazdo wtykowe
- Gniazdo wtykowe podwójne
- Gniazdo wtykowe - okap
- Wypust zasilający - kuchnia indukcyjna
- Gniazdo wtykowe - lodówka
- Gniazdo wtykowe hermetyczne
- Gniazdo wtykowe hermetyczne podwójne
- Gniazdo wtykowe hermetyczne - zmywarka
- Gniazdo wtykowe hermetyczne - pralka
- Gniazdo telefoniczne
- Gniazdo internetowe
- Gniazdo telewizyjne
- Łącznik oświetleniowy 1-biegunowy
- Łącznik oświetleniowy schodowy
- Łącznik oświetleniowy hermetyczny
- Łącznik oświetleniowy 2-biegunowy
- Wypust oświetleniowy sufitowy - wiszący
- Wypust oświetleniowy ścienny
- Przycisk dzwonka
- Dzwonek - bez osprzętu
- Wideodomofon
- Zasilanie rolet okiennych
- Wypust do zasilania klimatyzacji
- Klimatyzacja



ściany nośne i obudowy kominów

ściany działowe

**UWAGA:**  
 Powierzchnie liczone wg. normy PN-ISO 9836:2015-12. Rysunek na podstawie projektu budowlanego. Możliwe jest wystąpienie niewielkich zmian w projekcie wykonawczym lub na etapie realizacji.  
 Wyposażenie m.in.: meble, biały montaż, urządzenia elek., drzwi wewnętrzne przedstawiają jedynie przykładową aranżację i nie stanowią wyposażenia lokalu.  
 Wyposażenie i wielkość zaproponowanych urządzeń ma charakter orientacyjny. Wyjście na taras/balkon/łoggie/ogródek - możliwa różnica poziomów.  
 Niniejsza karta katalogowa nie stanowi oferty w rozumieniu przepisów Kodeksu Cywilnego.



## SOSNOWY ZAKĄTEK II

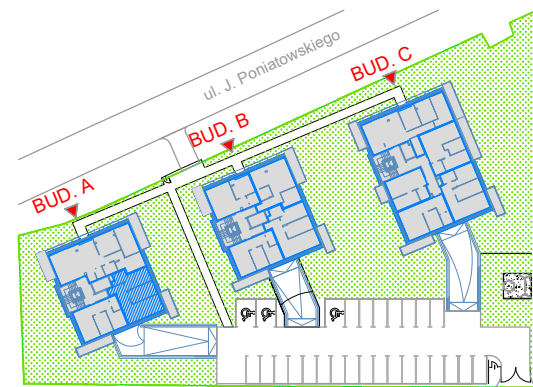
TRZY BUDYNKI MIESZKALNE  
przy ul. Poniatowskiego w Otwocku

**NR MIESZKANIA 14**

BUDYNEK A  
 PIĘTRO 3  
 LICZBA POKOI 3

**POWIERZCHNA UŻYTKOWA 56,30 m²**

PRZEDPOKÓJ 6,90 m²  
 ŁAZIENKA 4,75 m²  
 POKÓJ 1 10,90 m²  
 POKÓJ 2 11,75 m²  
 POKÓJ DZIENNY Z ANEKSEM KUCH. 22,00 m²  
 BALKON ~7,40 m²



ul. Legionów