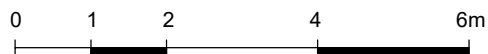
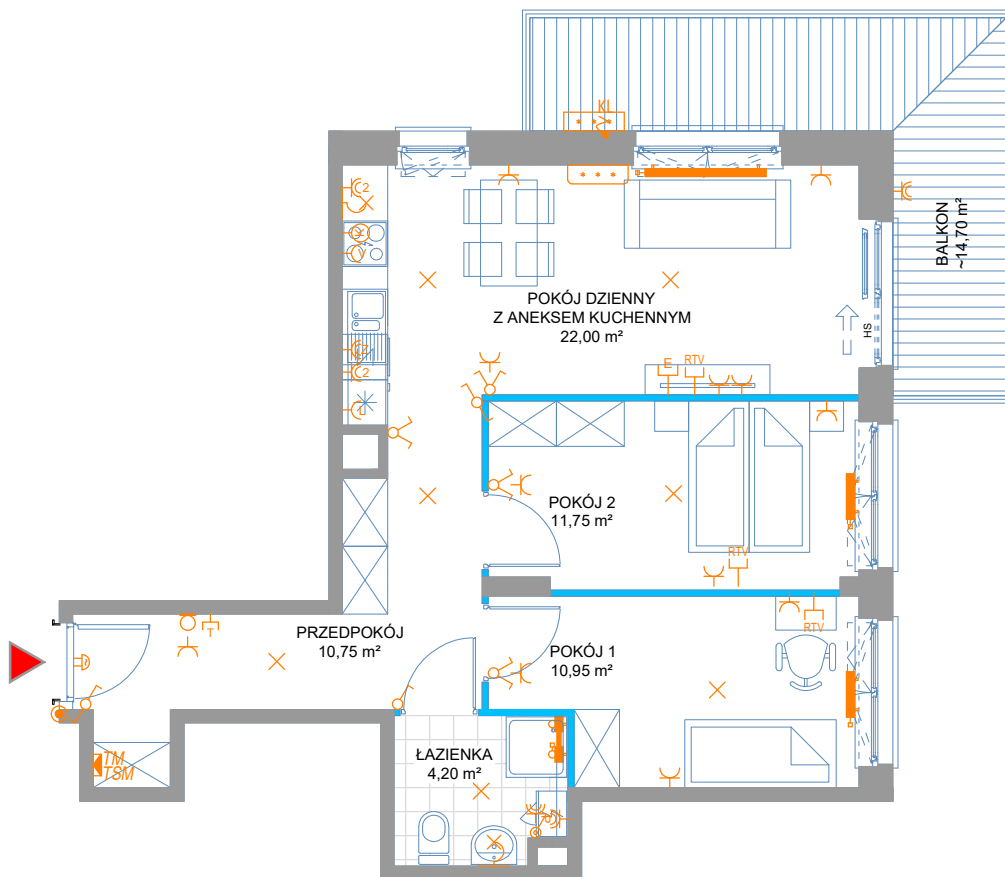




LEGENDA:

- Wypust pod grzejnik łazienkowy
- Grzejnik płytowy
- Zawór czepalny wody zimnej
- TM** Tablica bezpiecznikowa
- Gniazdo wtykowe
- Gniazdo wtykowe podwójne
- Gniazdo wtykowe - okap
- Wypust zasilający - kuchnia indukcyjna
- Gniazdo wtykowe - lodówka
- Gniazdo wtykowe hermetyczne
- Gniazdo wtykowe hermetyczne podwójne
- Gniazdo wtykowe hermetyczne - zmywarka
- Gniazdo wtykowe hermetyczne - pralka
- Gniazdo telefoniczne
- Gniazdo internetowe
- Gniazdo telewizyjne
- Łącznik oświetleniowy 1-biegunowy
- Łącznik oświetleniowy schodowy
- Łącznik oświetleniowy hermetyczny
- Łącznik oświetleniowy 2-biegunowy
- Wypust oświetleniowy sufitowy - wiszący
- Wypust oświetleniowy ścienny
- Przycisk dzwonka
- Dzwonek - bez osprzętu
- Wideodomofon
- Zasilanie rolet okiennych
- Wypust do zasilania klimatyzacji
- Klimatyzacja



ściany nośne i obudowy kominów

ściany działowe

UWAGA:

Powierzchnie liczone wg. normy PN-ISO 9836:2015-12. Rysunek na podstawie projektu budowlanego. Możliwe jest wystąpienie niewielkich zmian w projekcie wykonawczym lub na etapie realizacji. Wyposażenie m.in.: meble, biały montaż, urządzenia elek., drzwi wewnętrzne przedstawiają jedynie przykładową aranżację i nie stanowią wyposażenia lokalu. Wyposażenie i wielkość zaproponowanych urządzeń ma charakter orientacyjny. Wyjście na taras/balkon/loggię/ogródek - możliwa różnica poziomów. Niniejsza karta katalogowa nie stanowi oferty w rozumieniu przepisów Kodeksu Cywilnego.

Bud-Rim
DEVELOPMENT



SOSNOWY
ZAKĄTEK II

TRZY BUDYNKI MIESZKALNE
przy ul. Poniatowskiego w Otwocku

NR MIESZKANIA	10
BUDYNEK	B
PIĘTRO	2
LICZBA POKOI	3
POWIERZCHNA UŻYTKOWA	59,65 m²
PRZEDPOKÓJ	10,75 m ²
ŁAZIENKA	4,20 m ²
POKÓJ 1	10,95 m ²
POKÓJ 2	11,75 m ²
POKÓJ DZIENNY Z ANEKSEM KUCH.	22,00 m ²
BALKON	~14,70 m ²

