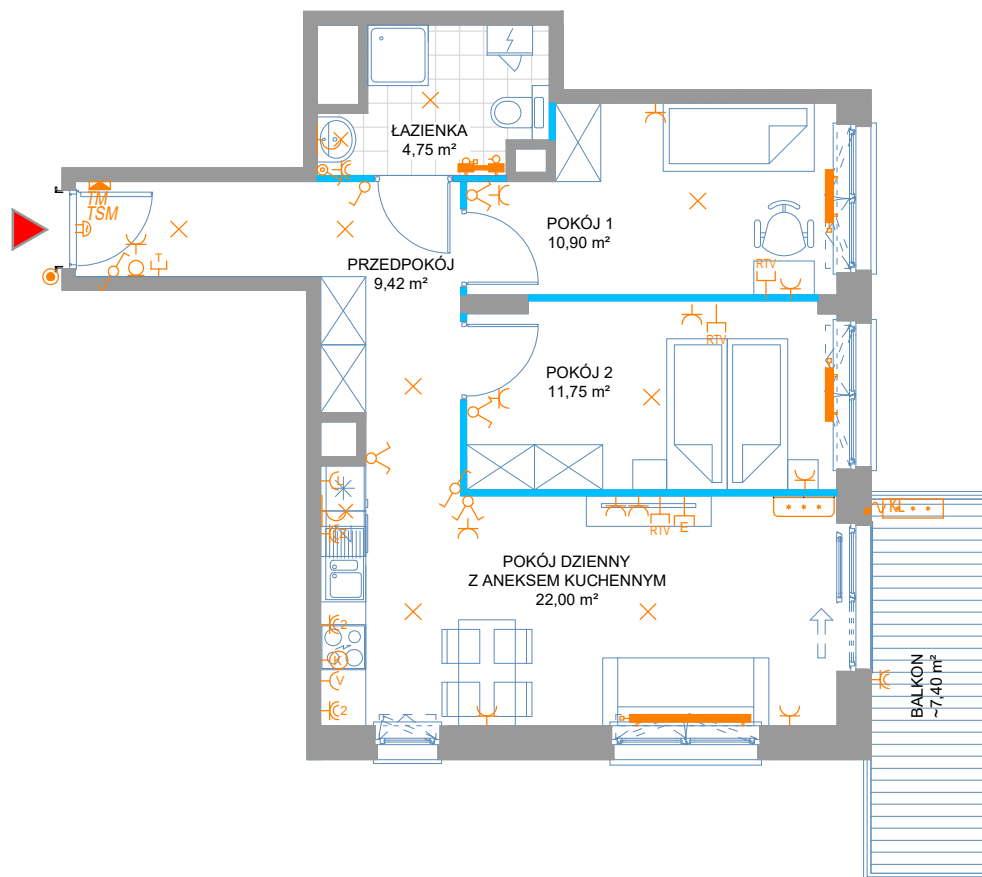




LEGENDA:

- Wypust pod grzejnik łazienkowy
- Grzejnik płytowy
- Zawór czepalny wody zimnej
- TM** Tablica bezpiecznikowa
- Gniazdo wtykowe
- Gniazdo wtykowe podwójne
- Gniazdo wtykowe - okap
- Wypust zasilający - kuchnia indukcyjna
- Gniazdo wtykowe - lodówka
- Gniazdo wtykowe hermetyczne
- Gniazdo wtykowe hermetyczne podwójne
- Gniazdo wtykowe hermetyczne - zmywarka
- Gniazdo wtykowe hermetyczne - pralka
- Gniazdo telefoniczne
- Gniazdo internetowe
- Gniazdo telewizyjne
- Łącznik oświetleniowy 1-biegunowy
- Łącznik oświetleniowy schodowy
- Łącznik oświetleniowy hermetyczny
- Łącznik oświetleniowy 2-biegunowy
- Wypust oświetleniowy sufitowy - wiszący
- Wypust oświetleniowy ścienny
- Przycisk dzwonka
- Dzwonek - bez osprzętu
- Wideodomofon
- Zasilanie rolet okiennych
- Wypust do zasilania klimatyzacji
- Klimatyzacja



ściany nośne i obudowy kominów

ściany działowe

UWAGA:

Powierzchnie liczone wg normy PN-ISO 9836:2015-12. Rysunek na podstawie projektu budowlanego. Możliwe jest wystąpienie niewielkich zmian w projekcie wykonawczym lub na etapie realizacji. Wyposażenie m.in.: meble, biały montaż, urządzenia elek., drzwi wewnętrzne przedstawiają jedynie przykładową aranżację i nie stanowią wyposażenia lokalu. Wyposażenie i wielkość zaproponowanych urządzeń ma charakter orientacyjny. Wyjście na taras/balkon/loggię/ogródek - możliwa różnica poziomów. Niniejsza karta katalogowa nie stanowi oferty w rozumieniu przepisów Kodeksu Cywilnego.

Bud-Rim
DEVELOPMENT



SOSNOWY ZAKĄTEK II

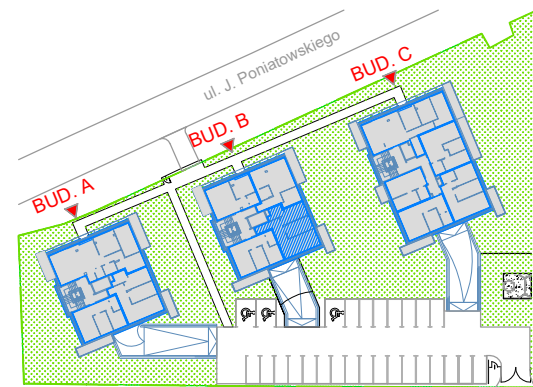
TRZY BUDYNKI MIESZKALNE
przy ul. Poniatowskiego w Otwocku

NR MIESZKANIA 15

BUDYNEK B
PIĘTRO 3
LICZBA POKOI 3

POWIERZCHNA UŻYTKOWA 58,82 m²

PRZEDPOKÓJ 9,42 m²
ŁAZIENKA 4,75 m²
POKÓJ 1 10,90 m²
POKÓJ 2 11,75 m²
POKÓJ DZIENNY Z ANEKSEM KUCH. 22,00 m²
BALKON ~7,40 m²



ul. Legionów