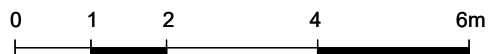
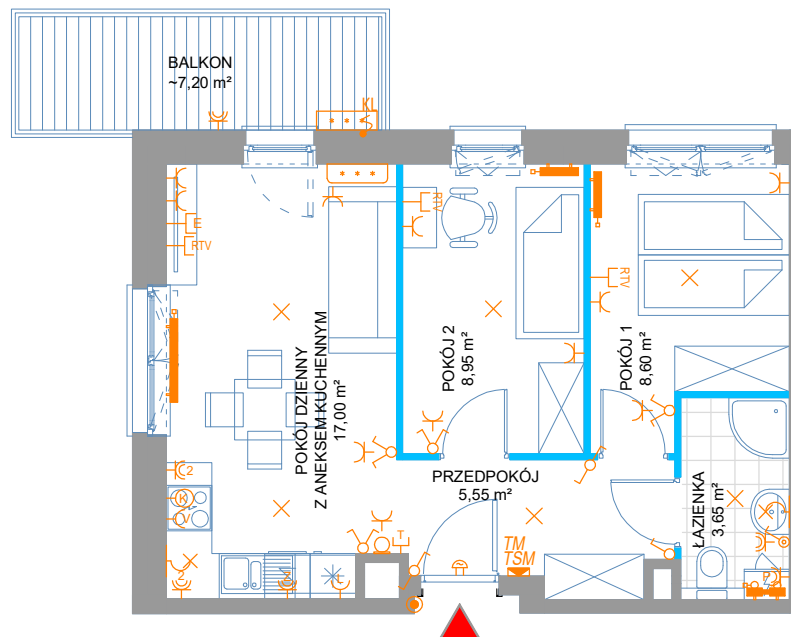




### LEGENDA:

- Wypust pod grzejnik łazienkowy
- Grzejnik płytowy
- Zawór czepalny wody zimnej
- TM** Tablica bezpiecznikowa
- Gniazdo wtykowe
- Gniazdo wtykowe podwójne
- Gniazdo wtykowe - okap
- Wypust zasilający - kuchnia indukcyjna
- Gniazdo wtykowe - lodówka
- Gniazdo wtykowe hermetyczne
- Gniazdo wtykowe hermetyczne podwójne
- Gniazdo wtykowe hermetyczne - zmywarka
- Gniazdo wtykowe hermetyczne - pralka
- Gniazdo telefoniczne
- Gniazdo internetowe
- Gniazdo telewizyjne
- Łącznik oświetleniowy 1-biegunowy
- Łącznik oświetleniowy schodowy
- Łącznik oświetleniowy hermetyczny
- Łącznik oświetleniowy 2-biegunowy
- Wypust oświetleniowy sufitowy - wiszący
- Wypust oświetleniowy ścienny
- Przycisk dzwonka
- Dzwonek - bez osprzętu
- Wideodomofon
- Zasilanie rolet okiennych
- Wypust do zasilania klimatyzacji
- Klimatyzacja



ściany nośne i obudowy kominów

ściany działowe

**UWAGA:**  
 Powierzchnie liczone wg. normy PN-ISO 9836:2015-12. Rysunek na podstawie projektu budowlanego. Możliwe jest wystąpienie niewielkich zmian w projekcie wykonawczym lub na etapie realizacji.  
 Wyposażenie m.in.: meble, biały montaż, urządzenia elek., drzwi wewnętrzne przedstawiają jedynie przykładową aranżację i nie stanowią wyposażenia lokalu.  
 Wyposażenie i wielkość zaproponowanych urządzeń ma charakter orientacyjny. Wyjście na taras/balkon/łoggie/ogródek - możliwa różnica poziomów.  
 Niniejsza karta katalogowa nie stanowi oferty w rozumieniu przepisów Kodeksu Cywilnego.



## SOSNOWY ZAKĄTEK II

TRZY BUDYNKI MIESZKALNE  
przy ul. Poniatowskiego w Otwocku

<b>NR MIESZKANIA</b>	<b>9</b>
BUDYNEK	B
PIĘTRO	2
LICZBA POKOI	3
<b>POWIERZCHNA UŻYTKOWA</b>	<b>43,75 m<sup>2</sup></b>
PRZEDPOKÓJ	5,55 m <sup>2</sup>
ŁAZIENKA	3,65 m <sup>2</sup>
POKÓJ 1	8,60 m <sup>2</sup>
POKÓJ 2	8,95 m <sup>2</sup>
POKÓJ DZIENNY Z ANEKSEM KUCH.	17,00 m <sup>2</sup>
BALKON	~7,20 m <sup>2</sup>

