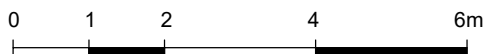
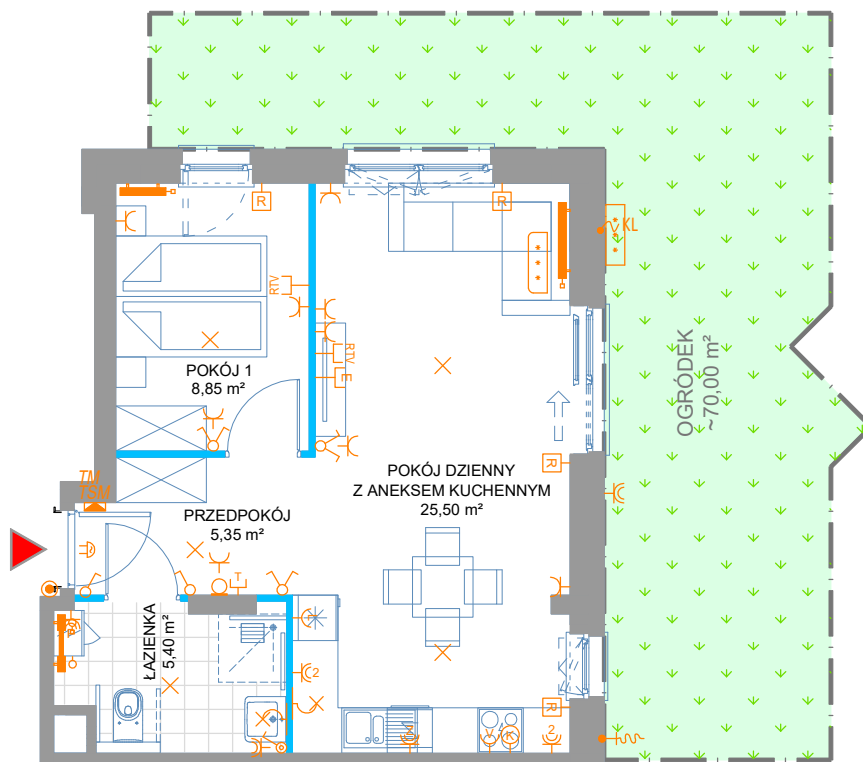




LEGENDA:

- Wypust pod grzejnik łazienkowy
- Grzejnik płytowy
- Zawór czepalnej wody zimnej
- TM** Tablica bezpiecznikowa
- Gniazdo wtykowe
- Gniazdo wtykowe podwójne
- Gniazdo wtykowe - okap
- Wypust zasilający - kuchnia indukcyjna
- Gniazdo wtykowe - lodówka
- Gniazdo wtykowe hermetyczne
- Gniazdo wtykowe hermetyczne podwójne
- Gniazdo wtykowe hermetyczne - zmywarka
- Gniazdo wtykowe hermetyczne - pralka
- Gniazdo telefoniczne
- Gniazdo internetowe
- Gniazdo telewizyjne
- Łącznik oświetleniowy 1-biegunowy
- Łącznik oświetleniowy schodowy
- Łącznik oświetleniowy hermetyczny
- Łącznik oświetleniowy 2-biegunowy
- Wypust oświetleniowy sufitowy - wiszący
- Wypust oświetleniowy ścienny
- Przycisk dzwonka
- Dzwonek - bez osprzętu
- Wideodomofon
- Zasilanie rolet okiennych
- Wypust do zasilania klimatyzacji
- Klimatyzacja



ściany nośne i obudowy kominów

ściany działowe

UWAGA:
 Powierzchnie liczone wg. normy PN-ISO 9836:2015-12. Rysunek na podstawie projektu budowlanego. Możliwe jest wystąpienie niewielkich zmian w projekcie wykonawczym lub na etapie realizacji.
 Wyposażenie m.in.: meble, biały montaż, urządzenia elek., drzwi wewnętrzne przedstawiają jedynie przykładową aranżację i nie stanowią wyposażenia lokalu.
 Wyposażenie i wielkość zaproponowanych urządzeń ma charakter orientacyjny. Wyjście na taras/balkon/loggię/ogródek - możliwa różnica poziomów.
 Niniejsza karta katalogowa nie stanowi oferty w rozumieniu przepisów Kodeksu Cywilnego.

Bud-Rim
DEVELOPMENT



SOSNOWY
ZAKĄTEK II

TRZY BUDYNKI MIESZKALNE
przy ul. Poniatowskiego w Otwocku

NR MIESZKANIA 1

BUDYNEK C
PIĘTRO PARTER
LICZBA POKOI 2

POWIERZCHNA UŻYTKOWA 45,10 m²

PRZEDPOKÓJ 5,35 m²
 ŁAZIENKA 5,40 m²
 POKÓJ 1 8,85 m²
 POKÓJ DZIENNY Z ANEKSEM KUCH. 25,50 m²

OGRÓDEK ~70,00 m²

