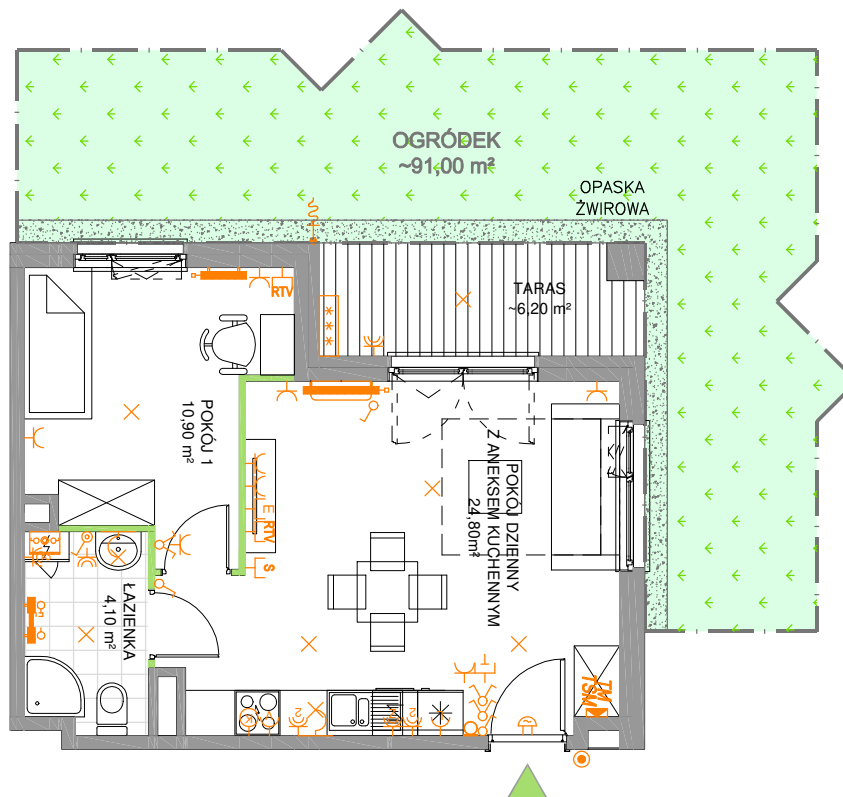


WYPOSAŻENIE SANITARNE

- Wypust pod grzejnik łazienkowy
- Grzejnik płytowy
- Piecyk gazowy
- Sterownik do ogrzewania
- Zawór czerpalny wody zimnej

WYPOSAŻENIE ELEKTRYCZNE

- TM** Tablica bezpiecznikowa
- Gniazdo wtykowe
- Gniazdo wtykowe podwójne
- Gniazdo wtykowe - okap
- Wypust zasilający - kuchnia indukcyjna
- Gniazdo wtykowe - lodówka
- Gniazdo wtykowe hermetyczne
- Gniazdo wtykowe hermetyczne podwójne
- Gniazdo wtykowe hermetyczne - zmywarka
- Gniazdo wtykowe hermetyczne - pralka
- Gniazdo telefoniczne
- Gniazdo internetowe
- Gniazdo telewizyjne
- Łącznik oświetleniowy 1-biegunowy
- Łącznik oświetleniowy schodowy
- Łącznik oświetleniowy hermetyczny
- Łącznik oświetleniowy 2-biegunowy
- Wypust oświetleniowy sufitowy - wiszący
- Wypust oświetleniowy ścienny
- Przycisk dzwonnka
- Dzwonek - bez osprzętu
- Domofon
- Klimatyzacja - jedn. zewn.
- Klimatyzacja - jedn. wewn.



ściany nośne i obudowy kominów

ściany działowe

UWAGA:

Powierzchnie liczone wg. normy PN-ISO 9836:2015-12. Rysunek na podstawie projektu budowlanego. Możliwe jest wystąpienie niewielkich zmian w projekcie wykonawczym lub na etapie realizacji. Wyposażenie m.in: meble, biały montaż, urządzenia elek., drzwi wewnętrzne przedstawiają jedynie przykładową aranżację i nie stanowią wyposażenia lokalu. Wyposażenie i wielkość zaproponowanych urządzeń ma charakter orientacyjny. Wyjście na taras/balkon/loggię/ogródek - możliwa różnica poziomów. Niniejsza karta katalogowa nie stanowi oferty w rozumieniu przepisów Kodeksu Cywilnego.



Tak Blisko

INWESTYCJA W ZAMIENIU

NR MIESZKANIA	1
BUDYNEK	B
PIĘTRO	PARTER
LICZBA POKOI	2
POWIERZCHNA UŻYTKOWA	39,80m²
ŁAZIENKA	4,10 m²
POKÓJ 1	10,85 m²
POKÓJ DZIENNY Z ANEKSEM KUCH.	24,80 m²
TARAS	~6,20 m²
OGRÓDEK	~91,00 m²

