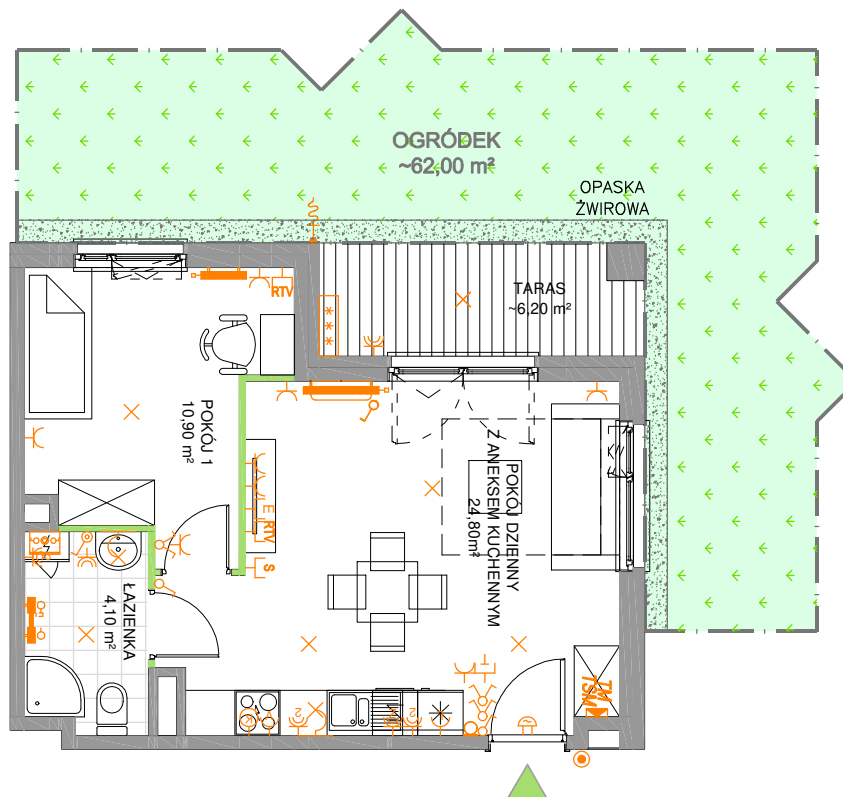
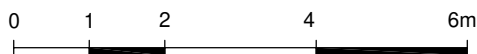


### WYPOSAŻENIE SANITARNE

- Wypust pod grzejnik łazienkowy
- Grzejnik płytowy
- Piecyk gazowy
- Sterownik do ogrzewania
- Zawór czerpalny wody zimnej

### WYPOSAŻENIE ELEKTRYCZNE

- TM** Tablica bezpiecznikowa
- Gniazdo wtykowe
- Gniazdo wtykowe podwójne
- Gniazdo wtykowe - okap
- Wypust zasilający - kuchnia indukcyjna
- Gniazdo wtykowe - lodówka
- Gniazdo wtykowe hermetyczne
- Gniazdo wtykowe hermetyczne podwójne
- Gniazdo wtykowe hermetyczne - zmywarka
- Gniazdo wtykowe hermetyczne - pralka
- Gniazdo telefoniczne
- Gniazdo internetowe
- Gniazdo telewizyjne
- Łącznik oświetleniowy 1-biegunowy
- Łącznik oświetleniowy schodowy
- Łącznik oświetleniowy hermetyczny
- Łącznik oświetleniowy 2-biegunowy
- Wypust oświetleniowy sufitowy - wiszący
- Wypust oświetleniowy ścienny
- Przycisk dzwonka
- Dzwonek - bez osprzętu
- Domofon
- Klimatyzacja - jedn. zewn.
- Klimatyzacja - jedn. wewn.



ściany nośne i obudowy kominów

ściany działowe

#### UWAGA:

Powierzchnie liczone wg. normy PN-ISO 9836:2015-12. Rysunek na podstawie projektu budowlanego. Możliwe jest wystąpienie niewielkich zmian w projekcie wykonawczym lub na etapie realizacji. Wyposażenie m.in: meble, biały montaż, urządzenia elek., drzwi wewnętrzne przedstawiają jedynie przykładową aranżację i nie stanowią wyposażenia lokalu. Wyposażenie i wielkość zaproponowanych urządzeń ma charakter orientacyjny. Wyjście na taras/balkon/loggię/ogródek - możliwa różnica poziomów. Niniejsza karta katalogowa nie stanowi oferty w rozumieniu przepisów Kodeksu Cywilnego.



# Tak Blisko

INWESTYCJA W ZAMIENIU

|                                      |                             |
|--------------------------------------|-----------------------------|
| <b>NR MIESZKANIA</b>                 | <b>1</b>                    |
| <b>BUDYNEK</b>                       | <b>D</b>                    |
| <b>PIĘTRO</b>                        | <b>PARTER</b>               |
| <b>LICZBA POKOI</b>                  | <b>2</b>                    |
| <b>POWIERZCHNA UŻYTKOWA</b>          | <b>39,80m<sup>2</sup></b>   |
| <b>ŁAZIENKA</b>                      | <b>4,10 m<sup>2</sup></b>   |
| <b>POKÓJ 1</b>                       | <b>10,85 m<sup>2</sup></b>  |
| <b>POKÓJ DZIENNY Z ANEKSEM KUCH.</b> | <b>24,80 m<sup>2</sup></b>  |
| <b>TARAS</b>                         | <b>~6,20 m<sup>2</sup></b>  |
| <b>OGRÓDEK</b>                       | <b>~62,00 m<sup>2</sup></b> |

