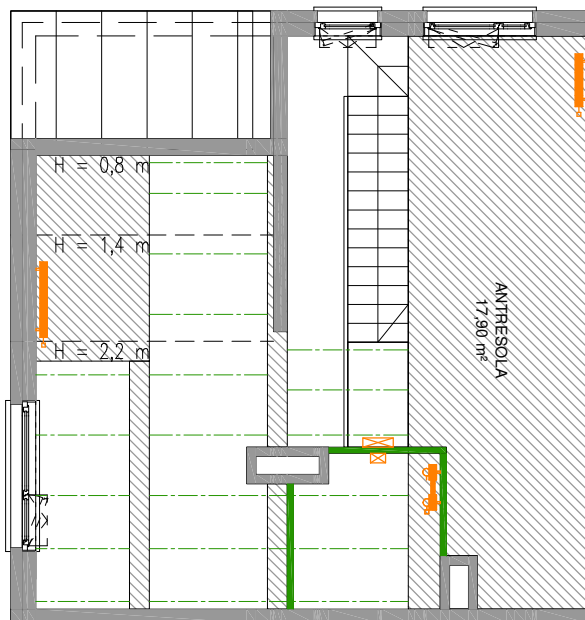


WYPOSAŻENIE ELEKTRYCZNE

- TSM** Tablica bezpiecznikowa
- Gniazdo wtykowe
- Gniazdo wtykowe podwójne
- Gniazdo wtykowe - okap
- Wypust zasilający - kuchnia indukcyjna
- Gniazdo wtykowe - lodówka
- Gniazdo wtykowe hermetyczne
- Gniazdo wtykowe hermetyczne podwójne
- Gniazdo wtykowe hermetyczne - zmywarka
- Gniazdo wtykowe hermetyczne - pralka
- Gniazdo telefoniczne
- Gniazdo internetowe
- Gniazdo telewizyjne
- Łącznik oświetleniowy 1-biegunowy
- Łącznik oświetleniowy schodowy
- Łącznik oświetleniowy hermetyczny
- Łącznik oświetleniowy 2-biegunowy
- Wypust oświetleniowy sufitowy - wiszący
- Wypust oświetleniowy ścienny
- Przycisk dzwonka
- Dzwonek - bez osprzętu
- Domofon
- Wypust do zasilania klimatyzacji
- Klimatyzacja - jedn. zewn.
- Klimatyzacja - jedn. wewn.
- Zasilenie do obwodu oświetlenia i gniazd elekt. na antresoli
- Zasilenie do obwodu łazienki

WYPOSAŻENIE SANITARNE

- Wypust pod grzejnik łazienkowy
- Grzejnik płytowy
- Piecyk gazowy
- Sterownik do ogrzewania
- Zawór czepzalny wody zimnej



UWAGA:
Schody wewnętrzne do wykonania
w ramach aranżacji lokalu.



ściany nośne i obudowy kominów

ściany działowe

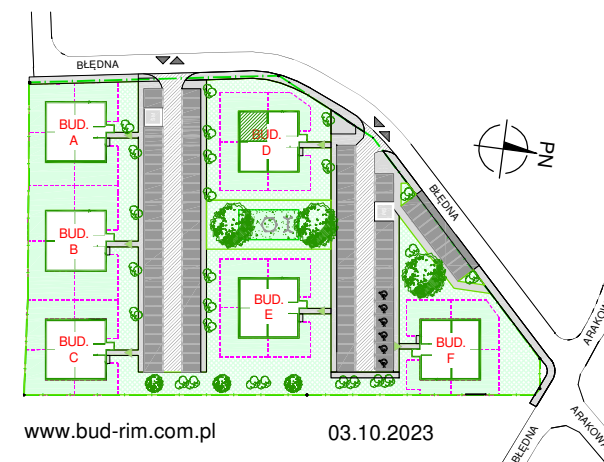
UWAGA:
Powierzchnie liczone wg. normy PN-ISO 9836:2015-12. Rysunek na podstawie projektu budowlanego. Możliwe jest wystąpienie niewielkich zmian w projekcie wykonawczym lub na etapie realizacji.
Wyposażenie m.in: meble, biały montaż, urządzenia elek., drzwi wewnętrzne przedstawiają jedynie przykładową aranżację i nie stanowią wyposażenia lokalu.
Wyposażenie i wielkość zaproponowanych urządzeń ma charakter orientacyjny. Wyjście na taras/balkon/loggię/ogródek - możliwa różnica poziomów.
Niniejsza karta katalogowa nie stanowi oferty w rozumieniu przepisów Kodeksu Cywilnego.



Tak Blisko

INWESTYCJA W ZAMIENIU

NR MIESZKANIA	9
BUDYNEK	D
PIĘTRO	2 / 3
LICZBA POKOI	1
POWIERZCHNA UŻYTKOWA	64,30m²
PRZEDPOKÓJ 1	3,60 m²
ŁAZIENKA 1	3,65 m²
POKÓJ DZIENNY Z ANEKSEM KUCH.	39,15 m²
ANTRESOLA	17,90 m²
LOGGIA	~6,20 m²



www.bud-rim.com.pl

03.10.2023