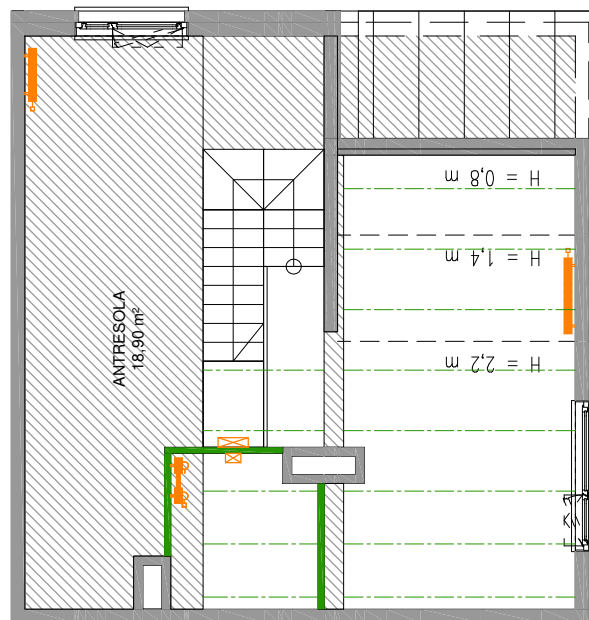
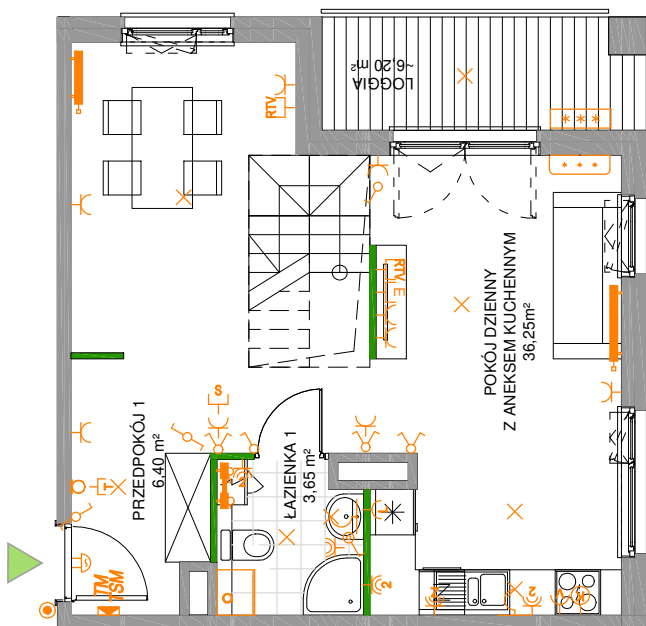


## WYPOSAŻENIE ELEKTRYCZNE

- TSM** Tablica bezpiecznikowa
- Gniazdo wtykowe
- Gniazdo wtykowe podwójne
- Gniazdo wtykowe - okap
- Wypust zasilający - kuchnia indukcyjna
- Gniazdo wtykowe - lodówka
- Gniazdo wtykowe hermetyczne
- Gniazdo wtykowe hermetyczne podwójne
- Gniazdo wtykowe hermetyczne - zmywarka
- Gniazdo wtykowe hermetyczne - pralka
- Gniazdo telefoniczne
- Gniazdo internetowe
- Gniazdo telewizyjne
- Łącznik oświetleniowy 1-biegunowy
- Łącznik oświetleniowy schodowy
- Łącznik oświetleniowy hermetyczny
- Łącznik oświetleniowy 2-biegunowy
- Wypust oświetleniowy sufitowy - wiszący
- Wypust oświetleniowy ścienny
- Przycisk dzwonka
- Dzwonek - bez osprzętu
- Domofon
- Wypust do zasilania klimatyzacji
- Klimatyzacja - jedn. zewn.
- Klimatyzacja - jedn. wewn.
- Zasilenie do obwodu oświetlenia i gniazd elekt. na antresoli
- Zasilenie do obwodu łazienki

## WYPOSAŻENIE SANITARNE

- Wypust pod grzejnik łazienkowy
- Grzejnik płytowy
- Piecyk gazowy
- Sterownik do ogrzewania
- Zawór czepzalny wody zimnej



UWAGA:  
Schody wewnętrzne do wykonania  
w ramach aranżacji lokalu.



ściany nośne i obudowy kominów

ściany działowe

UWAGA:  
Powierzchnie liczone wg. normy PN-ISO 9836:2015-12. Rysunek na podstawie projektu budowlanego. Możliwe jest wystąpienie niewielkich zmian w projekcie wykonawczym lub na etapie realizacji.  
Wyposażenie m.in.: meble, biały montaż, urządzenia elek., drzwi wewnętrzne przedstawiają jedynie przykładową aranżację i nie stanowią wyposażenia lokalu.  
Wyposażenie i wielkość zaproponowanych urządzeń ma charakter orientacyjny. Wyjście na taras/balkon/loggię/ogródek - możliwa różnica poziomów.  
Niniejsza karta katalogowa nie stanowi oferty w rozumieniu przepisów Kodeksu Cywilnego.



# Tak Blisko

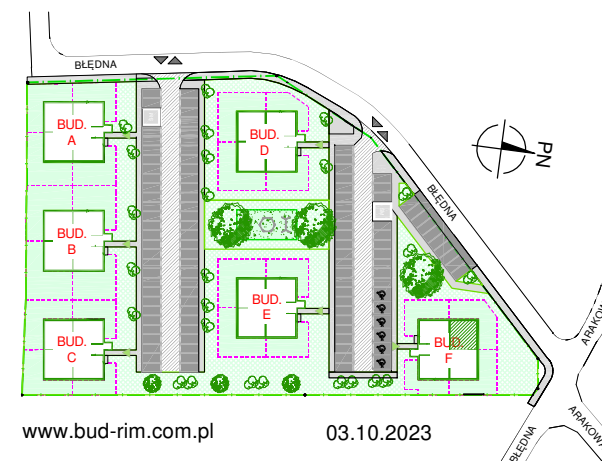
INWESTYCJA W ZAMIENIU

NR MIESZKANIA **10**

BUDYNEK **F**  
PIĘTRO **2 / 3**  
LICZBA POKOI **1**

POWIERZCHNA UŻYTKOWA **65,20m²**

PRZEDPOKÓJ 1 **6,40 m²**  
ŁAZIENKA 1 **3,65 m²**  
POKÓJ DZIENNY Z ANEKSEM KUCH. **36,25 m²**  
ANTRESOLA **18,90 m²**  
LOGGIA **~6,20 m²**



www.bud-rim.com.pl

03.10.2023