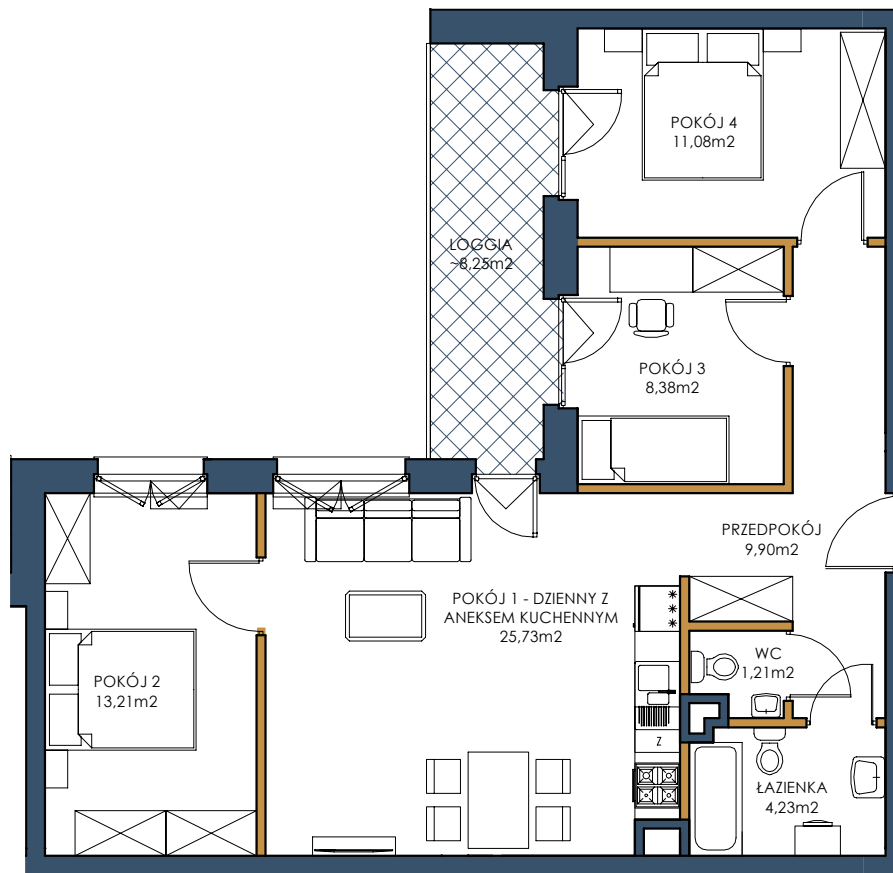


WYPOSAŻENIE SANITARNE:

- grzejnik płytowy
- wypust pod grzejnik łazienkowy

WYPOSAŻENIE ELEKTRYCZNE:

- wypust sufitowy - wiszący
- wypust naścienny - kinkiet
- wyłącznik oświetleniowy 1-biegunowy
- przełącznik oświetleniowy 2-biegunowy
- wyłącznik schodowy
- przycisk dzwonkowy
- dzwonek
- gniazdo wtykowe
- gniazdo wtykowe hermetyczne
- gniazdo telewizyjne
- gniazdo internetowe+telefoniczne
- domofon
- wypust 3L+N+PE zakończony puszką z listwą zaciskową 5x4 - kuchnia elektryczna
- tablica bezpiecznikowa mieszkaniowa
- skrzynka teletechniczna



ściany nośne i obudowy kominów ściany działowe

UWAGI:

Powierzchnie liczone wg. normy PN-ISO 9836:2015-12. Rysunek na podstawie projektu budowlanego. Możliwe jest wystąpienie niewielkich zmian w projekcie wykonawczym lub na etapie realizacji. Wyposażenie m.in.: meble, biały montaż, urządzenia elek., drzwi wewnętrzne przedstawiają jedynie przykładową aranżację i nie stanowią wyposażenia lokalu. Wyposażenie i wielkość zaproponowanych urządzeń ma charakter orientacyjny. Wyjście na taras/balkon/loggię/ogródek - możliwa różnica poziomów. Niniejsza karta katalogowa nie stanowi oferty w rozumieniu przepisów Kodeksu Cywilnego.

NR MIESZKANIA 52

PIĘTRO 3
LICZBA POKOI 4

POWIERZCHNIA UŻYTKOWA 73,74 m²

PRZEDPOKÓJ	9,90 m ²
POKÓJ 1 Z ANEKSEM KUCHENNYM	25,73 m ²
POKÓJ 2	13,21 m ²
POKÓJ 3	8,38 m ²
POKÓJ 4	11,08 m ²
ŁAZIENKA	4,23 m ²
WC	1,21 m ²

LOGGIA ~8,25 m²

