

WYPOSAŻENIE SANITARNE:

grzejnik płytowy

wypust pod grzejnik łazienkowy

WYPOSAŻENIE ELEKTRYCZNE:



wypust sufitowy - wiszący



wypust naścienny - kinkiet



wyłącznik oświetleniowy 1-biegunowy



przełącznik oświetleniowy 2-biegunowy



wyłącznik schodowy



przycisk dzwonkowy



dzwonek



gniazdo wtykowe



gniazdo wtykowe hermetyczne



gniazdo telewizyjne



gniazdo internetowe+telefoniczne



domofon



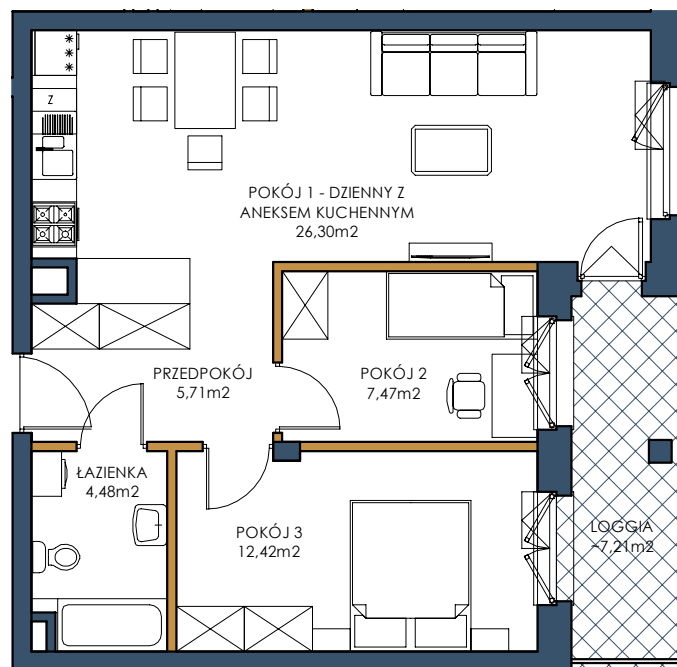
wypust 3L+N+PE zakończony puszką z listwą zaciskową 5x4 - kuchnia elektryczna



tablica bezpiecznikowa mieszkaniowa



skrzynka teletechniczna



ściany nośne i obudowy kominów

ściany działowe

UWAGI:

Powierzchnie liczone wg normy PN-ISO 9836:2015-12. Rysunek na podstawie projektu budowlanego. Możliwe jest wystąpienie niewielkich zmian w projekcie wykonawczym lub na etapie realizacji.

Wyposażenie m.in.: meble, biały montaż, urządzenia elek., drzwi wewnętrzne przedstawiają jedynie przykładową aranżację i nie stanowią wyposażenia lokalu.

Wyposażenie i wielkość zaproponowanych urządzeń ma charakter orientacyjny. Wyjście na taras/balkon/loggię/ogródek - możliwa różnica poziomów.

Niniejsza karta katalogowa nie stanowi oferty w rozumieniu przepisów Kodeksu Cywilnego.

NR MIESZKANIA

62

PIĘTRO
LICZBA POKOI

3
3

POWIERZCHNIA UŻYTKOWA 56,38 m²

PRZEDPOKÓJ 5,71 m²
POKÓJ 1 Z ANEKSEM KUCHENNYM 26,30 m²
POKÓJ 2 7,47 m²
POKÓJ 3 12,42 m²
ŁAZIENKA 4,48 m²

LOGGIA ~7,21 m²

