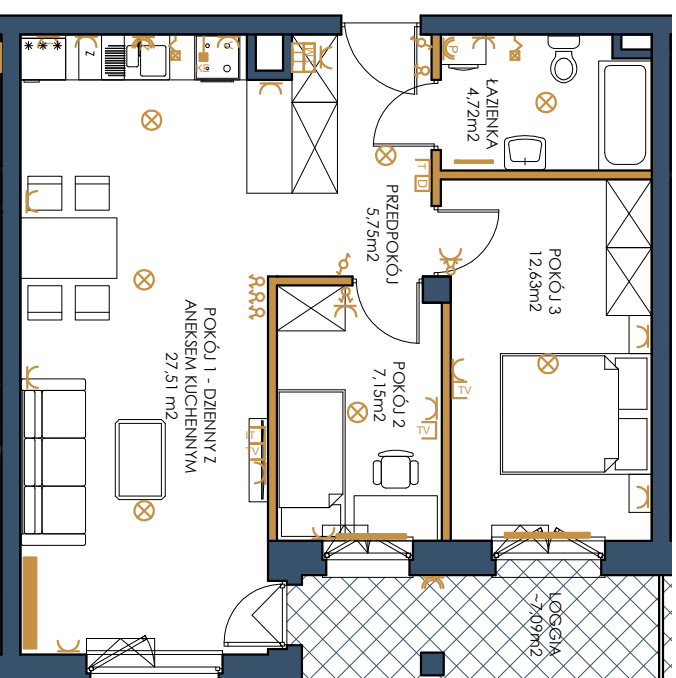


WYPOSAŻENIE SANITARNE:

- grzejnik płytowy
- grzejnik łazienkowy

WYPOSAŻENIE ELEKTRYCZNE:

- wypust sufitowy - wiszący
- wypust naciśniony - kinkiet
- wyłącznik oświetleniowy 1-biegunowy
- przełącznik oświetleniowy 2-biegunowy
- wyłącznik schodowy
- gniazdo wtykowe
- gniazdo wtykowe - okap
- gniazdo wtykowe - lodówka
- gniazdo wtykowe hermetyczne
- gniazdo wtykowe hermetyczne - zmywarka
- gniazdo wtykowe hermetyczne - pralka
- gniazdo telewizyjne
- gniazdo internetowe
- gniazdo telefoniczne
- domofon, dzwonek w domofonie
- wypust zasilający - kuchnia indukcyjna
- tablica bezpiecznikowa mieszkaniowa
- skrzynka teletechniczna



ściany nośne i obudowy kominów

ściany działowe

UWAGI:

Powierzchnie liczone wg normy PN-ISO 9836:2015 5:12. Rysunek na podstawie projektu budowlanego. Możliwe jest wystąpienie niewielkich zmian w projekcie wykonawczym lub na etapie realizacji. Wyprowadzenie min. meble, budy montaż, urzędzenia elek., drzwi wewnętrzne przedstawić jedynie przykładowo, orientację i nie stanowią wyposażenia lokalu. Wyprowadzenie i wielkość zaproponowanych urządzeń ma charakter orientacyjny. Wyjście na taras/balkon/ogrodę/ogrodek - możliwa różnica poziomów. Należy kartą kadłogowa nie stanowi oferty w rozumieniu przepisów Kodeksu Cywilnego.

NR MIESZKANIA 66

PIĘTRO 3
LICZBA POKOI 3

POWIERZCHNIA UŻYTKOWA 57,76 m²

PRZEDPOKÓJ 5,75 m²
 POKÓJ 1 Z ANEKSEM KUCHENNYM 27,51 m²
 POKÓJ 2 7,15 m²
 POKÓJ 3 12,63 m²
 ŁAZIENKA 4,72 m²
 LOGGIA ~7,09 m²

