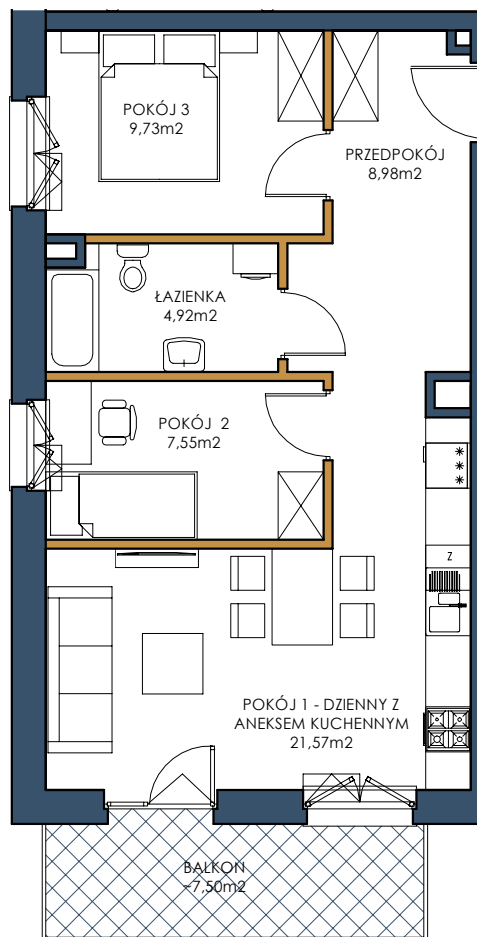


#### WYPOSAŻENIE SANITARNE:

- grzejnik płytowy
- wypust pod grzejnik łazienkowy

#### WYPOSAŻENIE ELEKTRYCZNE:

- wypust sufitowy - wiszący
- wypust naścienny - kinkiet
- wyłącznik oświetleniowy 1-biegunowy
- przełącznik oświetleniowy 2-biegunowy
- wyłącznik schodowy
- przycisk dzwonkowy
- dzwonek
- gniazdo wtykowe
- gniazdo wtykowe hermetyczne
- gniazdo telewizyjne
- gniazdo internetowe+telefoniczne
- domofon
- wypust 3L+N+PE zakończony puszką z listwą zaciskową 5x4 - kuchnia elektryczna
- tablica bezpiecznikowa mieszkaniowa
- skrzynka teletechniczna



ściany nośne i obudowy kominów

ściany działowe

#### UWAGI:

Powierzchnie liczone wg. normy PN-ISO 9836:2015-12. Rysunek na podstawie projektu budowlanego. Możliwe jest wystąpienie niewielkich zmian w projekcie wykonawczym lub na etapie realizacji. Wyposażenie m.in.: meble, biały montaż, urządzenia elek., drzwi wewnętrzne przedstawiają jedynie przykładową aranżację i nie stanowią wyposażenia lokalu. Wyposażenie i wielkość zaproponowanych urządzeń ma charakter orientacyjny. Wyjście na taras/balkon/loggię/ogródek - możliwa różnica poziomów. Niniejsza karta katalogowa nie stanowi oferty w rozumieniu przepisów Kodeksu Cywilnego.

NR MIESZKANIA

49

PIĘTRO  
LICZBA POKOI

3  
3

POWIERZCHNIA UŻYTKOWA 52,75 m<sup>2</sup>

PRZEDPOKÓJ 8,98 m<sup>2</sup>  
POKÓJ 1 Z ANEKSEM KUCHENNYM 21,57 m<sup>2</sup>  
POKÓJ 2 7,55 m<sup>2</sup>  
POKÓJ 3 9,73 m<sup>2</sup>  
ŁAZIENKA 4,92 m<sup>2</sup>

BALKON ~7,5 m<sup>2</sup>

