



NR MIESZKANIA

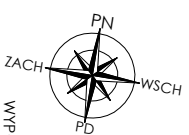
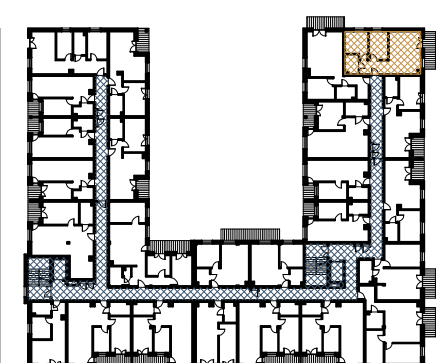
11

PIĘTRO
LICZBA POKOI

1
3

POWIERZCHNIA UŻYTKOWA 53,48 m²

PRZEDPOKÓJ	6,94 m ²
POKÓJ 1 Z ANEKSEM KUCHENNĄ	23,33 m ²
POKÓJ 2	9,08 m ²
POKÓJ 3	9,78 m ²
ŁAZIENKA	4,35 m ²
BALKON	~7,50 m ²

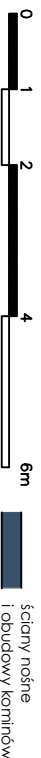
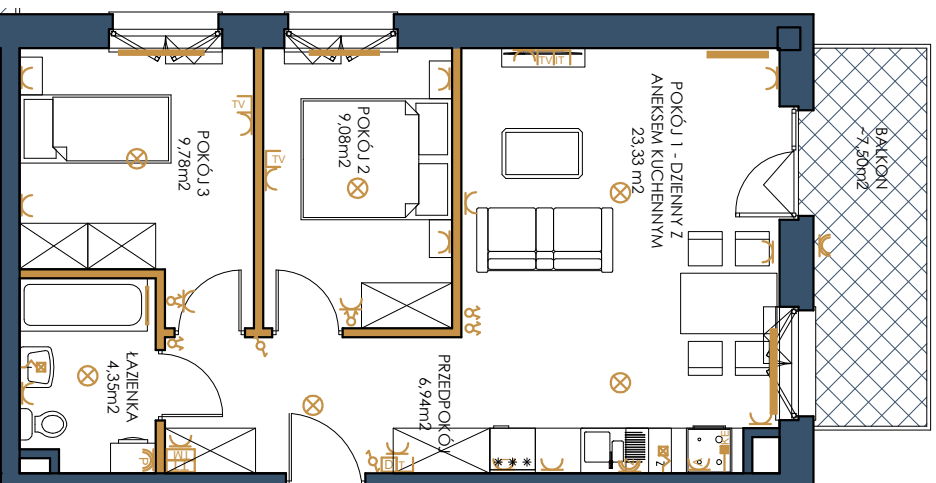


WYPOSAŻENIE SANITARNE:

- grzejnik płytowy
- łazienkowy

WYPOSAŻENIE ELEKTRYCZNE:

- wypust sufitowy - wiszący
- wypust nadcieny - kinkiet
- wyłącznik oświetleniowy 1-biegunowy
- przełącznik oświetleniowy 2-biegunowy
- wyłącznik schodowy
- gniazdo wtykowe
- gniazdo wtykowe - okap
- gniazdo wtykowe - lodówka
- gniazdo wtykowe hermetyczne
- gniazdo wtykowe hermetyczne - zmywarka
- gniazdo wtykowe hermetyczne - pralka
- gniazdo telewizyjne
- gniazdo internetowe
- gniazdo telefoniczne
- domofon, dzwonek w domofonie
- wypust zasilający - kuchnia indukcyjna
- tablica bezpiecznikowa mieszkaniowa
- szkrybka teletechniczna



UWAGI:

Powierzchnie liczone wg normy PN-ISO 9836:2015:5:12. Rysunek na podstawie projektu budowlanego. Możliwe jest wystąpienie niewielkich zmian w projekcie wykonawczym lub na etapie realizacji. Wyposażenie min. meble, budy montaż, urządzenia elek., drzwi wewnętrzne, przedstawić jedynie przykładowo, orientację i nie stanowią wyposażenia lokalu. Wyposażenie i wielkość zaproponowanych urządzeń ma charakter orientacyjny. Wyjście na taras/balkon/ogrodę/ogrodek - możliwa różnica poziomów. Niniejsza karta katalogowa nie stanowi oferty w rozumieniu przepisów Kodeksu Cywilnego.

