

NR MIESZKANIA

12

PIĘTRO

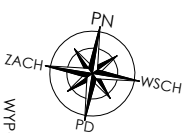
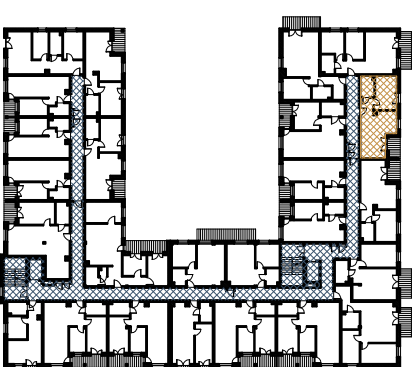
1

LICZBA POKOI

2

POWIERZCHNIA UŻYTKOWA 45,09 m²

PRZEDPOKÓJ 3,79 m²
 POKÓJ 1 Z ANEKSEM KUCHENNYM / 23,60 m²
 POKÓJ 2 12,88 m²
 ŁAZIENKA 4,82 m²
 LOGGIA ~4,12 m²

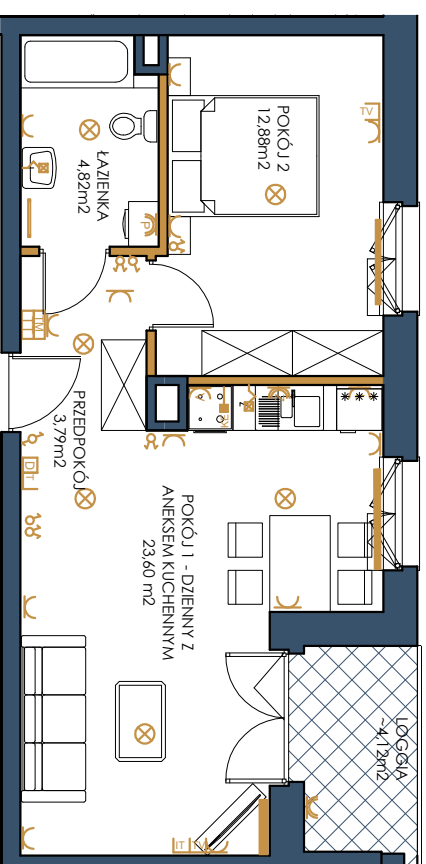


WYPOSAŻENIE SANITARNE:



WYPOSAŻENIE ELEKTRYCZNE:

- wypust sufitowy - wiszący
- wypust naciśniony - kinkiet
- wyłącznik oświetleniowy 1-biegunowy
- przełącznik oświetleniowy 2-biegunowy
- wyłącznik schodowy
- gniazdo wtykowe
- gniazdo wtykowe - okap
- gniazdo wtykowe - lodówka
- gniazdo wtykowe hermetyczne
- gniazdo wtykowe hermetyczne - zmywarka
- gniazdo wtykowe hermetyczne - pralka
- gniazdo telewizyjne
- gniazdo internetowe
- gniazdo telefoniczne
- domofon, dzwonek w domofonie
- wypust zasilający - kuchnia indukcyjna
- tablica bezpiecznikowa mieszkaniowa
- skrzynka teletechniczna



ściany nośne i obudowy kominów

ściany działowe

UWAGI:

Powierzchnie liczone wg normy PN-ISO 9836:2015-12. Rysunek na podstawie projektu budowlanego. Możliwe jest wystąpienie niewielkich zmian w projekcie wykonawczym lub na etapie realizacji. Wyposażenie m.in. meble, budy montaż, urządzenia elek., drzwi wewnętrzne przedstawiają jedynie przykładowe rozwiązania i nie stanowią wyposażenia lokalu. Wyposażenie i wielkość zaproponowanych urządzeń ma charakter orientacyjny. Wyjście na taras/balkon/ogrodę/ogrodek - możliwa różnica poziomów. Należy kartą kadłogowa nie stawiać ostrych w rozumieniu przepisów Kodeksu Cywilnego.

