

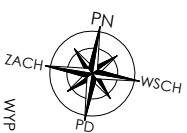
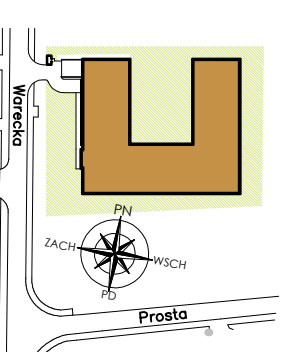
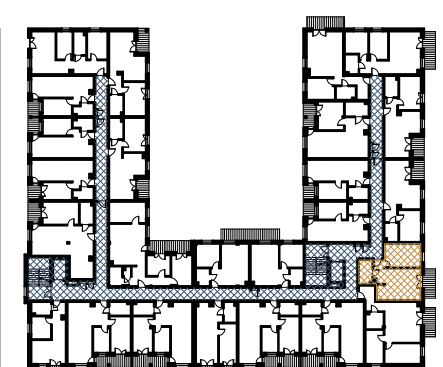


NR MIESZKANIA 14

PIĘTRO 1
LICZBA POKOI 2

POWIERZCHNIA UŻYTKOWA 46,27 m²

PRZEDPOKÓJ 3,84 m²
POKÓJ 1 Z ANEKSEM KUCHENNYM 22,35 m²
POKÓJ 2 14,70 m²
ŁAZIENKA 5,38 m²
BALKON ~5,85 m²

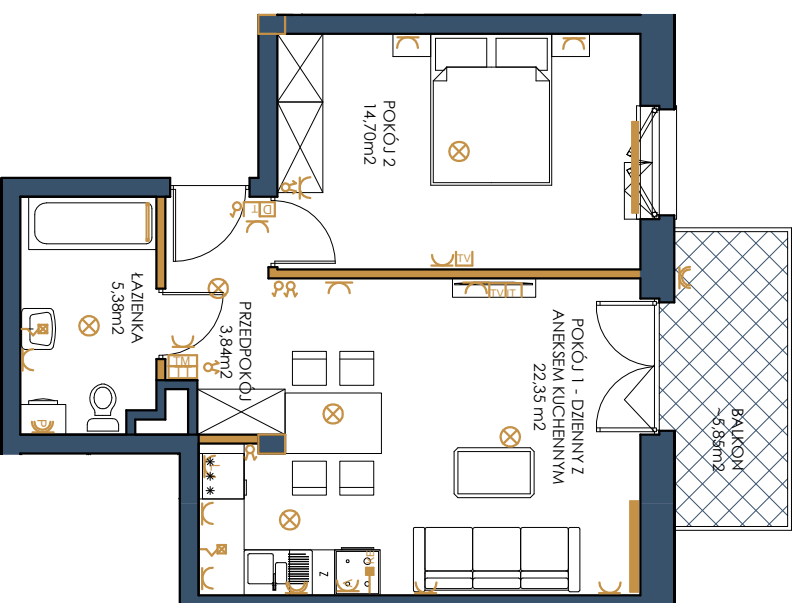


WYPOSAŻENIE SANITARNE:



WYPOSAŻENIE ELEKTRYCZNE:

- wypust sufitowy - wiszący
- wypust naścienny - kinkiet
- wyłazcznik oświetleniowy 1-biegunowy
- przełącznik oświetleniowy 2-biegunowy
- wyłazcznik schodowy
- gniazdo wtykowe
- gniazdo wtykowe - okap
- gniazdo wtykowe - lodówka
- gniazdo wtykowe hermetyczne
- gniazdo wtykowe hermetyczne - zmywarka
- gniazdo wtykowe hermetyczne - pralka
- gniazdo telewizyjne
- gniazdo internetowe
- gniazdo telefoniczne
- domofon, dzwonek w domofonie
- wypust zasilający - kuchnia indukcyjna
- tablica bezpiecznikowa mieszkaniowa
- skrzynka teletechniczna



UWAGI:

Powierzchnie liczone wg normy PN-ISO 9836:2015 5:12. Rysunek na podstawie projektu budowlanego. Możliwe jest wystąpienie niewielkich zmian w projekcie wykonawczym lub na etapie realizacji. Wyposażenie m.in. meble, białe, bidy, montaż, urządzania elek., drzwi wewnętrzne, przedstawić jedynie przykładowo, orientację i nie stanowią wyposażenia lokalu. Wyposażenie i wielkość zaproponowanych urządzeń ma charakter orientacyjny. Wyjście na taras/balkon/ogrodek/ogrodek - możliwa różnica poziomów. Należy kartą kartolową nie stawiać ołtarzy w rozumieniu przepisów Kodeksu Cywilnego.

ściany nośne i obudowy komińców

ściany działowe