

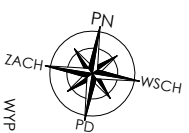
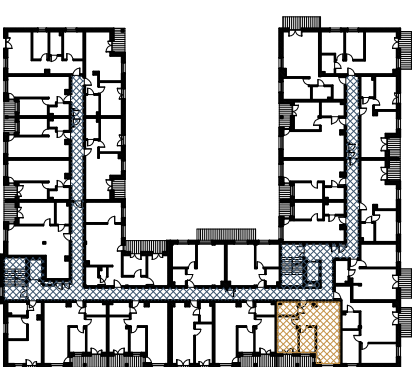
NR MIESZKANIA 16

PIĘTRO 1
LICZBA POKOI 3

POWIERZCHNIA UŻYTKOWA 56,64 m²

PRZEDPOKÓJ 5,71 m²
POKÓJ 1 Z ANEKSEM KUCHENNYM I 26,56 m²
POKÓJ 2 7,47 m²
POKÓJ 3 12,42 m²
ŁAZIENKA 4,48 m²

LOGGIA ~7,21 m²

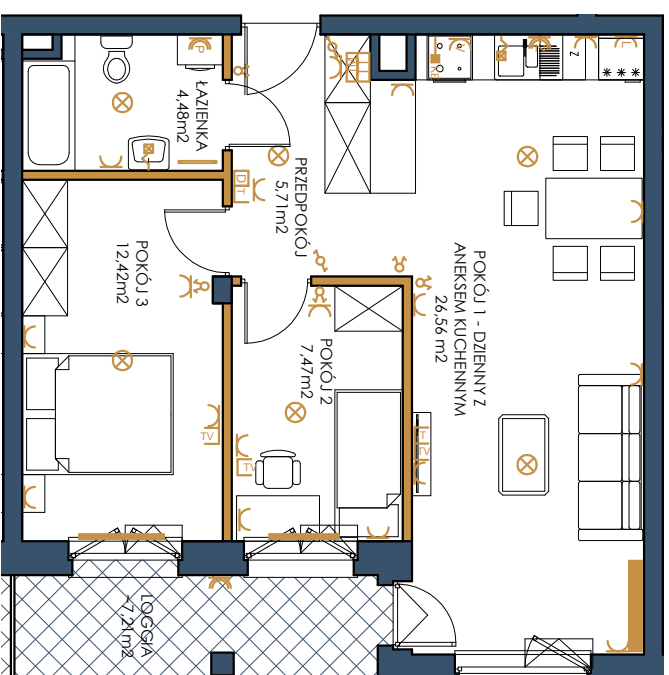


WYPOSAŻENIE SANITARNE:



WYPOSAŻENIE ELEKTRYCZNE:

- wypust sufitowy - wiszący
- wypust naciśniony - kinkiet
- wyłęcznik oświetleniowy 1-biegunowy
- przełącznik oświetleniowy 2-biegunowy
- wyłęcznik schodowy
- gniazdo wtykowe
- gniazdo wtykowe - okap
- gniazdo wtykowe - lodówka
- gniazdo wtykowe hermetyczne
- gniazdo wtykowe hermetyczne - zmywarka
- gniazdo wtykowe hermetyczne - pralka
- gniazdo wtykowe hermetyczne
- gniazdo telewizyjne
- gniazdo internetowe
- gniazdo telefoniczne
- domofon, dzwonek w domofonie
- wypust zasilający - kuchnia indukcyjna
- tablica bezpiecznikowa mieszkaniowa
- skrzynka teletechniczna



UWAGI:

Powierzchnie liczone wg normy PN-ISO 9836:2015:5:12. Rysunek na podstawie projektu budowlanego. Możliwe jest wystąpienie niewielkich zmian w projekcie wykonawczym lub na etapie realizacji. Wyposażenie min. meble, budy montaż, urządzenia elek., drzwi wewnętrzne przedstawiają jedynie przykładową aranżację i nie stanowią wyposażenia lokalu. Wyposażenie i wielkość zaproponowanych urządzeń ma charakter orientacyjny. Wyjście na taras/balkon/ogrodek/ogrodek - możliwa różnica poziomów. Należy kartą kartelowa nie stanowi oferty w rozumieniu przepisów Kodeksu Cywilnego.

