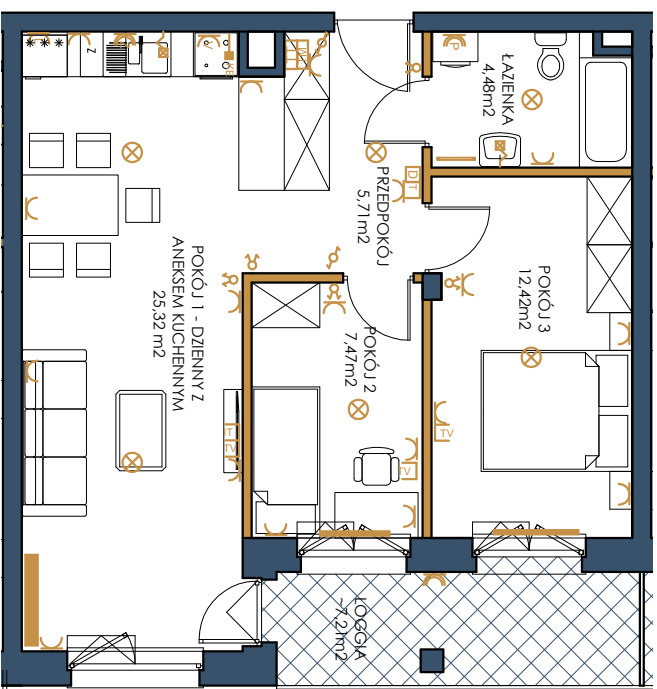


WYPOSAŻENIE SANITARNE:

- grzejnik płytowy
- łazienkowy

WYPOSAŻENIE ELEKTRYCZNE:

- wypust sufitowy - wiszący
- wypust nascienny - kinkiet
- wyłącznik oświetleniowy 1-biegunowy
- przełącznik oświetleniowy 2-biegunowy
- wyłącznik schodowy
- gniazdo wtykowe
- gniazdo wtykowe - okap
- gniazdo wtykowe - lodówka
- gniazdo wtykowe hermetyczne
- gniazdo wtykowe hermetyczne - zmywarka
- gniazdo wtykowe hermetyczne - pralka
- gniazdo telewizyjne
- gniazdo internetowe
- gniazdo telefoniczne
- domofon, dzwonek w domofonie
- wypust zasilający - kuchnia indukcyjna
- tablica bezpiecznikowa mieszkaniowa
- skrzynka teletechniczna



0 1 2 4 6m

ściany nośne
i obudowy komińców

ściany dzielnikowe

UWAGI:

Powierzchnie liczone wg normy PN-ISO 9836:201/5:12. Rysunek na podstawie projektu budowlanego. Możliwe jest wystąpienie niewielkich zmian w projekcie wykonawczym lub na etapie realizacji. Wyposażenie m.in. meble, białe, bidy montaż, urządzenia elek., drzwi wewnętrzne przedstawić jedynie przykładowo, orientację i nie stanowiąc wyposzczenia lokalu. Wyposażenie i wielkość zaproponowanych urządzeń ma charakter orientacyjny. Wyjście na taras/balkon/ogrodę/ogrodek - możliwa różnica poziomów. Należyta karta katalogowa nie stanowi oferty w rozumieniu przepisów Kodeksu Cywilnego.



SZYMANÓW
DOM I NATURA

NR MIESZKANIA 17

PIĘTRO 1
LICZBA POKOI 3

POWIERZCHNIA UŻYTKOWA 55,40 m²

PRZEDPOKÓJ 5,71 m²
POKÓJ 1 Z ANEKSEM KUCHENNYM 25,32 m²
POKÓJ 2 7,47 m²
POKÓJ 3 12,42 m²
ŁAZIENKA 4,48 m²

LOGGIA ~7,21 m²

