



**NR MIESZKANIA**

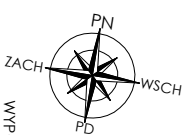
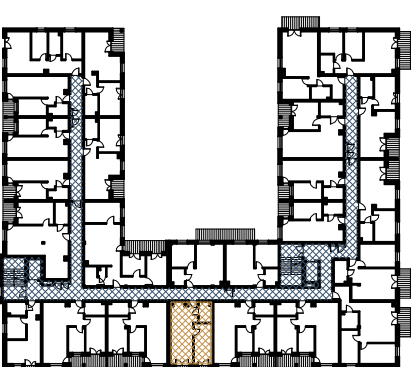
**18**

PIĘTRO  
LICZBA POKOI

1  
2

**POWIERZCHNIA UŻYTKOWA 41,65 m<sup>2</sup>**

PRZEDPOKÓJ	3,53 m <sup>2</sup>
POKÓJ 1 Z ANEKSEM KUCHENNYM	21,45 m <sup>2</sup>
POKÓJ 2	12,33 m <sup>2</sup>
ŁAZIENKA	4,34 m <sup>2</sup>
BALKON	~7,50 m <sup>2</sup>

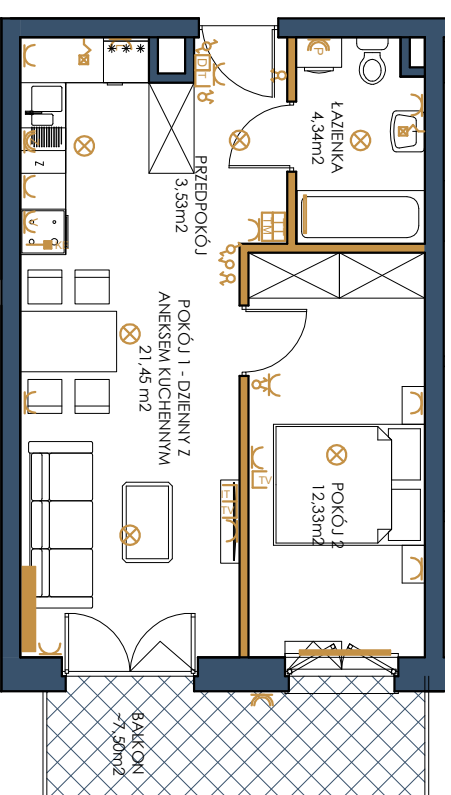


WYPOSAŻENIE SANITARNE:



WYPOSAŻENIE ELEKTRYCZNE:

- wypust sufitowy - wiszący
- wypust naciśniony - kinkiet
- wyłącznik oświetleniowy 1-biegunowy
- przełącznik oświetleniowy 2-biegunowy
- wyłącznik schodowy
- gniazdo wtykowe
- gniazdo wtykowe - okap
- gniazdo wtykowe - lodówka
- gniazdo wtykowe hermetyczne
- gniazdo wtykowe hermetyczne - zmywarka
- gniazdo wtykowe hermetyczne - pralka
- gniazdo wtykowe hermetyczne
- gniazdo telewizyjne
- gniazdo internetowe
- gniazdo telefoniczne
- domofon, dzwonek w domofonie
- wypust zasilający - kuchnia indukcyjna
- tablica bezpiecznikowa mieszkaniowa
- skrzynka teletechniczna



ściany nośne  
i obudowy komińców

ściany działowe

**UWAGI:**

Powierzchnie liczone wg normy PN-ISO 9836:2015-1:2. Rysunek na podstawie projektu budowlanego. Możliwe jest wystąpienie niewielkich zmian w projekcie wykonawczym lub na etapie realizacji. Wyposażenie min. meble, budy montaż, urządzenia elek., drzwi wewnętrzne, przedstawiają jedynie przykładowe orientacje i nie stanowią wyposażenia lokalu. Wyposażenie i wielkość zaproponowanych urządzeń ma charakter orientacyjny. Wyjście na taras/balkon/ogrodek/ogrodek - możliwa różnica poziomów. Należy kartą kartelowa nie stanowi oferty w rozumieniu przepisów Kodeksu Cywilnego.

