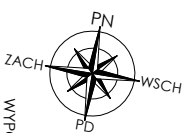
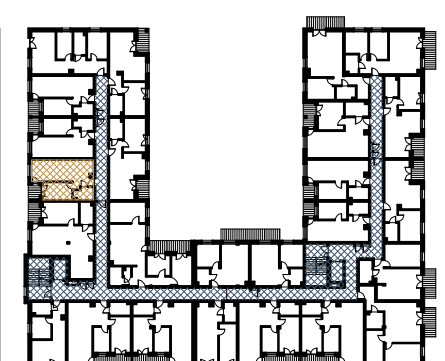


**NR MIESZKANIA 2**

PIĘTRO 1  
LICZBA POKOI 2

**POWIERZCHNIA UŻYTKOWA 37,66 m<sup>2</sup>**

PRZEDPOKÓJ 3,80 m<sup>2</sup>  
POKÓJ 1 Z ANEKSEM KUCHENNYM I 21,17 m<sup>2</sup>  
POKÓJ 2 8,79 m<sup>2</sup>  
ŁAZIENKA 3,90 m<sup>2</sup>  
LOGGIA ~2,93 m<sup>2</sup>

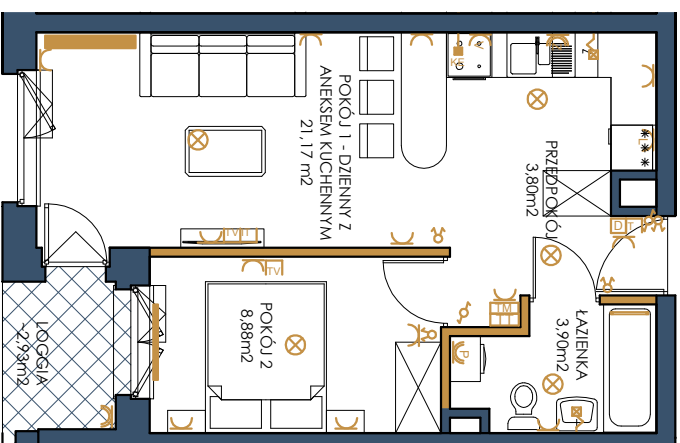


**WYPOSAŻENIE SANITARNE:**



**WYPOSAŻENIE ELEKTRYCZNE:**

- wypust sufitowy - wiszący
- wypust naścienny - kinkiet
- wyłącznik oświetleniowy 1-biegunowy
- przełącznik oświetleniowy 2-biegunowy
- wyłącznik schodowy
- gniazdo wtykowe
- gniazdo wtykowe - okap
- gniazdo wtykowe - lodówka
- gniazdo wtykowe hermetyczne
- gniazdo wtykowe hermetyczne - zmywarka
- gniazdo wtykowe hermetyczne - pralka
- gniazdo telewizyjne
- gniazdo internetowe
- gniazdo telefoniczne
- domofon, dzwonek w domofonie
- wypust zasilający - kuchnia indukcyjna
- tablica bezpiecznikowa mieszkaniowa
- skrzynka teletechniczna



**UWAGI:**

Powierzchnie liczone wg normy PN-ISO 9836:2015-1:2. Rysunek na podstawie projektu budowlanego. Możliwe jest wystąpienie niewielkich zmian w projekcie wykonawczym lub na etapie realizacji. Wyposażenie min. meble, bidy, montaż, urządzania elek., drzwi wewnętrzne, przedstawić jedynie przykładową aranżację i nie stanowią wyposażenia lokalu. Należy zaopiniować i wykonać zgodnie z projektem. Wyjście na taras/balkon/ogrodę/ogrodek - możliwa różnica poziomów. Należy zaopiniować i wykonać zgodnie z projektem. Wyjście na taras/balkon/ogrodę/ogrodek - możliwa różnica poziomów.

