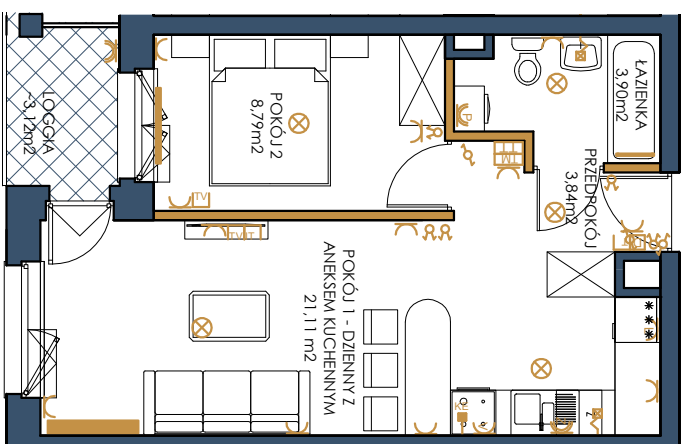


WYPOSAŻENIE SANITARNE:

- grzejnik płytowy
- grzejnik ścienny

WYPOSAŻENIE ELEKTRYCZNE:

- wypust sufitowy - wiszący
- wypust ścienny - kinkiet
- wypuszcznik oświetleniowy 1-biegunowy
- wypuszcznik oświetleniowy 2-biegunowy
- wypuszcznik schodowy
- gniazdo wtykowe
- gniazdo wtykowe - okap
- gniazdo wtykowe - lodówka
- gniazdo wtykowe hermetyczne
- gniazdo wtykowe hermetyczne - zmywarka
- gniazdo wtykowe hermetyczne - pralka
- gniazdo telewizyjne
- gniazdo internetowe
- gniazdo telefoniczne
- domofon, dzwonek w domofonie
- wypust zasilający - kuchnia indukcyjna
- tablica bezpiecznikowa usługowa
- skrzynka teletechniczna



ściany nośne
i obudowy komińców

ściany działowe

UWAGI:

Powierzchnie liczone wg normy PN-ISO 9836:2013 5:12. Rysunek na podstawie projektu budowlanego. Można jest wystąpienie niewielkich zmian w projekcie wykonawczym lub na etapie realizacji. Wyposażenie m.in. meble, białe, bidy, montaż, urządzenia elek., drzwi wewnętrzne, przedstawiają jedynie przykładowe rozwiązania i nie stanowią wyposażenia lokalu. Wyposażenie i wielkość zaproponowanych urządzeń ma charakter orientacyjny. Wyjście na taras/balkon/ogroję/ogródek - możliwa różnica poziomów. Należąca karta katalogowa nie stanowi oferty w rozumieniu przepisów Kodeksu Cywilnego.



SZYMANÓW

DOM I NATURA

NR MIESZKANIA

24

PIĘTRO

2

LICZBA POKOI

2

POWIERZCHNIA UŻYTKOWA **37,64 m²**

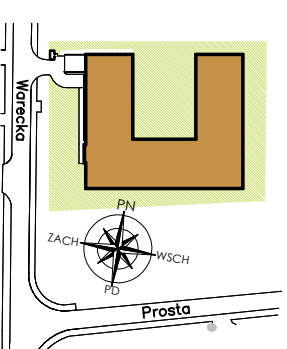
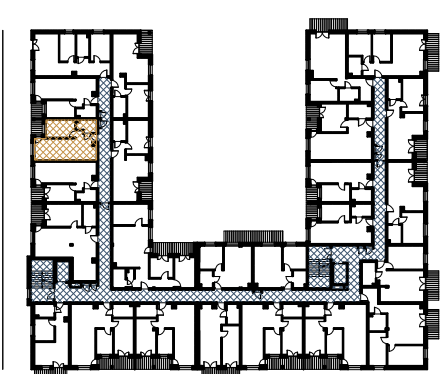
PRZEDPOKÓJ 3,84 m²

POKÓJ 1 Z ANEKSEM KUCHENNIM/ 21,11 m²

POKÓJ 2 8,79 m²

ŁAZIENKA 3,90 m²

LOGGIA ~3,12 m²



18.03.2024 www.bud-rim.com.pl