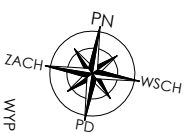
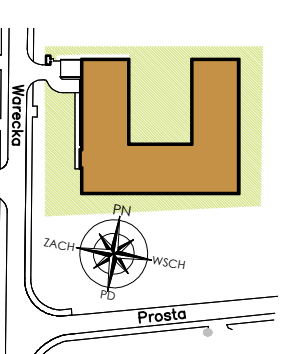
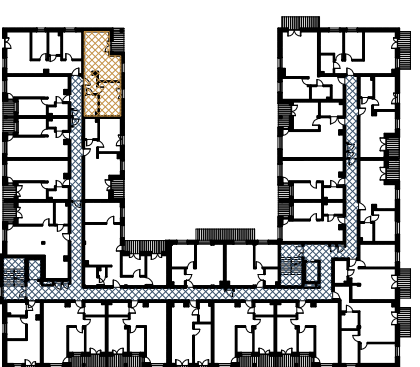


NR MIESZKANIA 27

PIĘTRO 2
LICZBA POKOI 2

POWIERZCHNIA UŻYTKOWA 46,20 m²

PRZEDPOKÓJ 4,58 m²
POKÓJ 1 Z ANEKSEM KUCHENNYM/ 23,92 m²
POKÓJ 2 12,88 m²
ŁAZIENKA 4,82 m²
LOGGIA ~4,83 m²

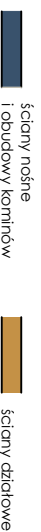


WYPOSAŻENIE SANITARNE:



WYPOSAŻENIE ELEKTRYCZNE:

- wypust sufitowy - wiszący
- wypust naciśniony - kinkiet
- wyłącznik oświetleniowy 1-biegunowy
- przełącznik oświetleniowy 2-biegunowy
- wyłącznik schodowy
- gniazdo wtykowe
- gniazdo wtykowe - okap
- gniazdo wtykowe - lodówka
- gniazdo wtykowe hermetyczne
- gniazdo wtykowe hermetyczne - zmywarka
- gniazdo wtykowe hermetyczne - pralka
- gniazdo telewizyjne
- gniazdo internetowe
- gniazdo telefoniczne
- domofon, dzwonek w domofonie
- wypust zasilający - kuchnia indukcyjna
- tablica bezpiecznikowa usługowa
- skrzynka teletechniczna



UWAGI:

Powierzchnie liczone wg normy PN-ISO 9836:2015:5:12. Rysunek na podstawie projektu budowlanego. Możliwe jest wystąpienie niewielkich zmian w projekcie wykonawczym lub na etapie realizacji. Wyposządzenie min. meble, budy montaż, urządzenia elek., drzwi wewnętrzne, przedstawić jedynie przykładowo, orientację i nie stanowią wyposządzenia lokalu. Wyposządzenie i wielkość zaproponowanych urządzeń ma charakter orientacyjny. Wyjście na taras/balkon/ogrodę/ogrodek - możliwa różnica poziomów. Należy zwrócić uwagę na stanowiącym w rozumieniu przepisów Kodeksu Cywilnego.