

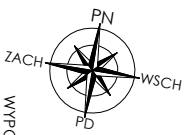
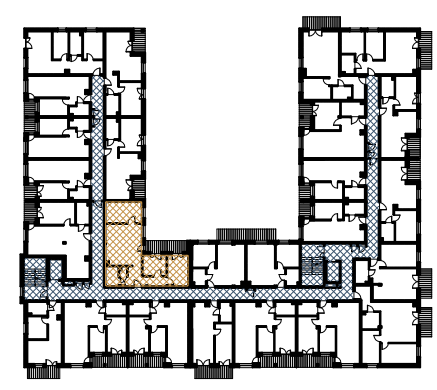
NR MIESZKANIA 29

PIĘTRO 2  
LICZBA POKOI 4

POWIERZCHNIA UŻYTKOWA 74,00 m<sup>2</sup>

PRZEDPOKÓJ	9,90 m <sup>2</sup>
POKÓJ 1 Z ANEKSEM KUCHENNYM	25,99 m <sup>2</sup>
POKÓJ 2	13,21 m <sup>2</sup>
POKÓJ 3	8,38 m <sup>2</sup>
POKÓJ 4	11,08 m <sup>2</sup>
ŁAZIENKA	4,23 m <sup>2</sup>
WC	1,21 m <sup>2</sup>

LOGGIA ~8,25 m<sup>2</sup>



WYPOSAŻENIE SANITARNE:

grzejnik płytowy  
grzejnik ścienny

WYPOSAŻENIE ELEKTRYCZNE:

wypust sufitowy - wiszący  
wypust ścienny - kinkiet

wyłącznik oświetleniowy 1-biegunowy

przełącznik oświetleniowy 2-biegunowy

wyłącznik schodowy

gniazdo wtykowe

gniazdo wtykowe - okap

gniazdo wtykowe - lodówka

gniazdo wtykowe hermetyczne

gniazdo wtykowe hermetyczne - zmywarka

gniazdo wtykowe hermetyczne - pralka

gniazdo telewizyjne

gniazdo internetowe

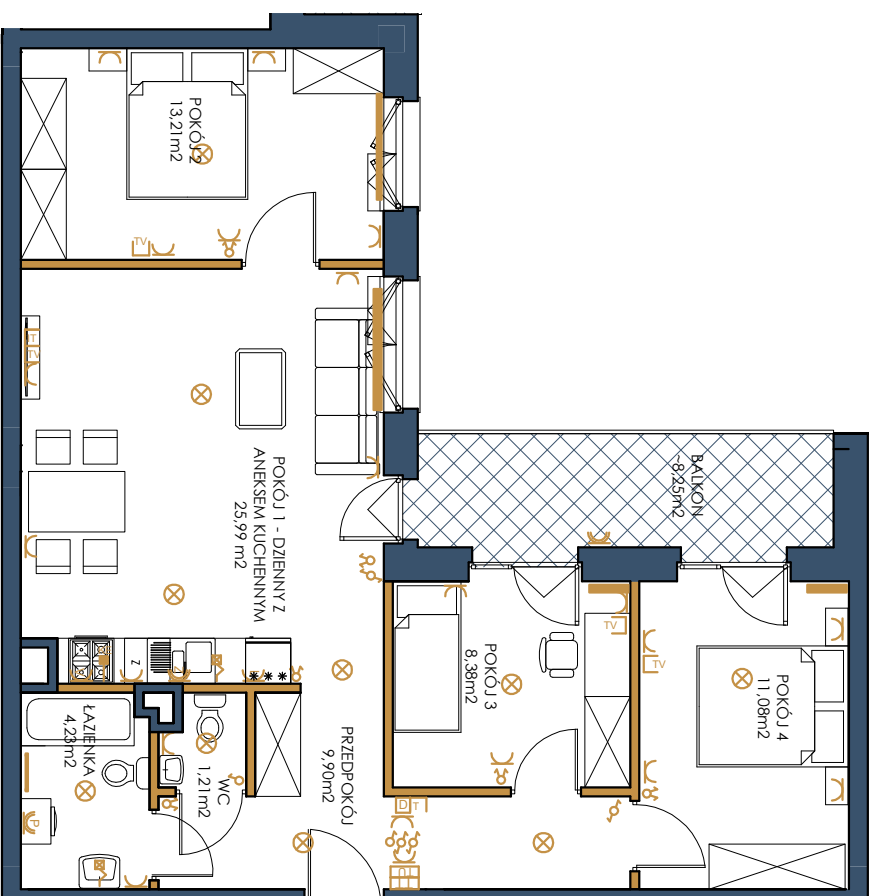
gniazdo telefoniczne

domofon, dzwonek w domofonie

wypust zasilający - kuchnia indukcyjna

tablica bezpiecznikowa usługowa

skrzynka teletechniczna



0 1 2 4 6m

ściany nośne i obudowy komińów

ściany działowe

UWAGI:

Powierzchnie liczone wg normy PN-ISO 9836:2013 5:12. Rysunek na podstawie projektu budowlanego. Możliwe jest wystąpienie niewielkich zmian w projekcie wykonawczym lub na etapie realizacji. Wyposażenie min. meble, bidy, montaż, urzędzenie elek., drzwi wewnętrzne przedstawicją jedynie przykładową aranżację i nie stanowią wyposażenia lokalu. Wyposażenie i wielkość zaproponowanych urządzeń ma charakter orientacyjny. Wyjście na taras/balkon/ogrodę/ogrodek - możliwa różnica poziomów. Niniejsza karta katalogowa nie stanowi oferty w rozumieniu przepisów Kodeksu Cywilnego.

