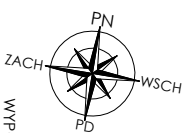
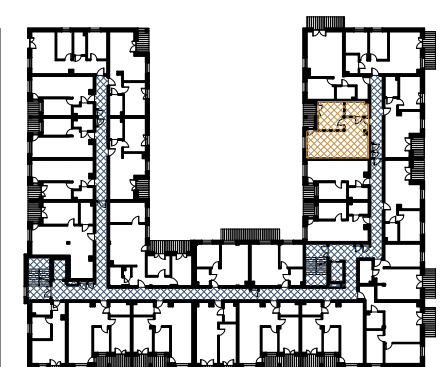


NR MIESZKANIA 32

PIĘTRO 2
LICZBA POKOI 2

POWIERZCHNIA UŻYTKOWA 52,94 m²

PRZEDPOKÓJ 5,59 m²
POKÓJ 1 Z ANEKSEM KUCHENNYM 29,01 m²
POKÓJ 2 12,58 m²
ŁAZIENKA 5,76 m²
LOGGIA ~4,83 m²

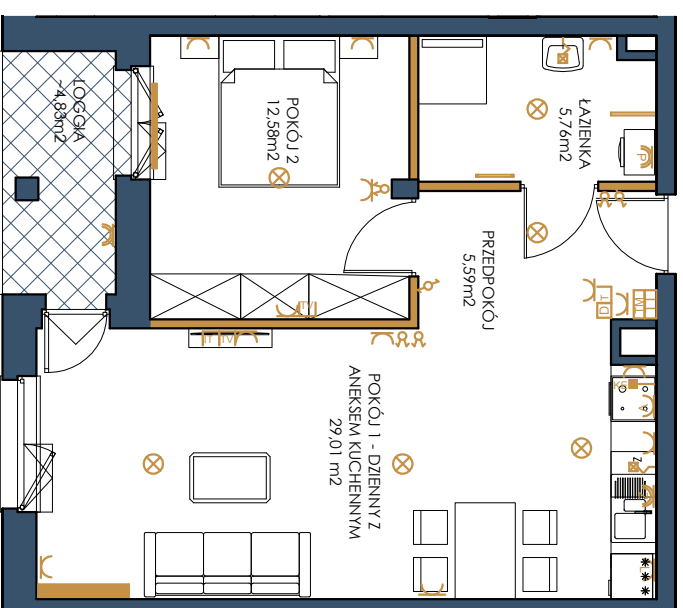


WYPOSAŻENIE SANITARNE:

- grzejnik płytowy
- grzejnik łazienkowy

WYPOSAŻENIE ELEKTRYCZNE:

- wypust sufitowy - wiszący
- wypust nacienny - kinkiet
- wyłącznik oświetleniowy 1-biegunowy
- przełącznik oświetleniowy 2-biegunowy
- wyłącznik schodowy
- gniazdo wtykowe
- gniazdo wtykowe - okap
- gniazdo wtykowe - lodówka
- gniazdo wtykowe hermetyczne
- gniazdo wtykowe hermetyczne - zmywarka
- gniazdo wtykowe hermetyczne - pralka
- gniazdo telewizyjne
- gniazdo internetowe
- gniazdo telefoniczne
- domofon, dzwonek w domofonie
- wypust zasilający - kuchnia indukcyjna
- tablica bezpiecznikowa usługowa
- skrzynka teletechniczna



UWAGI:

Powierzchnie liczone wg normy PN-ISO 9836:2015:1-2. Rysunek na podstawie projektu budowlanego. Możliwe jest wystąpienie niewielkich zmian w projekcie wykonawczym lub na etapie realizacji. Wyposażenie m.in. meble, białe, bidy, montaż, urządzanie elek., drzwi wewnętrzne, przedstawić jedynie przykładową aranżację i nie stanowią wyposażenia lokalu. Wyposażenie i wielkość zaproponowanych urządzeń ma charakter orientacyjny. Wyjście na taras/balkon/ogrodę/ogrodek - możliwa różnica poziomów. Niniejsza karta katalogowa nie stanowi oferty w rozumieniu przepisów Kodeksu Cywilnego.

