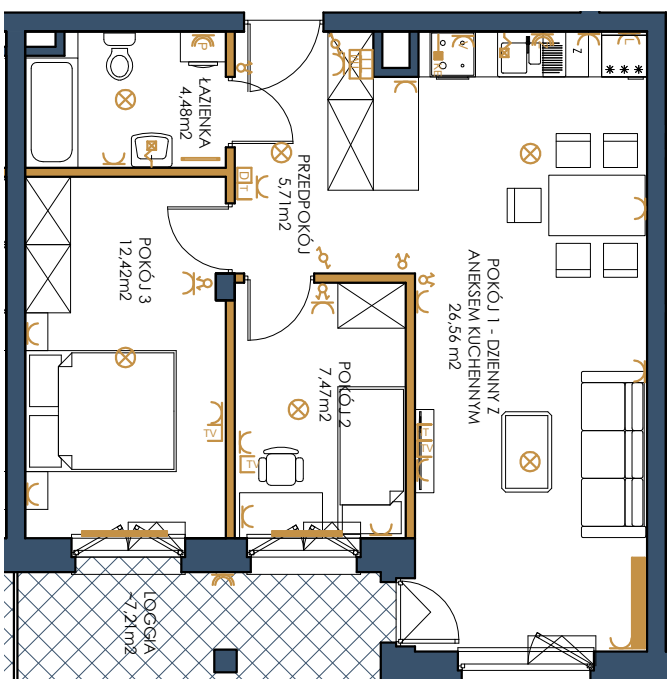


### WYPOSAŻENIE SANITARNE:

- grzejnik płytowy
- grzejnik łazienkowy

### WYPOSAŻENIE ELEKTRYCZNE:

- wypust sufitowy - wiszący
- wypust nadścienny - kinkiety
- wypuszcznik oświetleniowy 1-biegunowy
- przełącznik oświetleniowy 2-biegunowy
- wypuszcznik schodowy
- gniazdo wtykowe
- gniazdo wtykowe - okap
- gniazdo wtykowe - lodówka
- gniazdo wtykowe hermetyczne
- gniazdo wtykowe hermetyczne - zmywarka
- gniazdo wtykowe hermetyczne - pralka
- gniazdo telewizyjne
- gniazdo internetowe
- gniazdo telefoniczne
- domofon, dzwonek w domofonie
- wypust zasilający - kuchnia indukcyjna
- tablica bezpiecznikowa usługowa
- skrzynka teletechniczna



### UWAGI:

Powierzchnie liczone wg normy PN-ISO 9836:2015-1:2. Rysunek na podstawie projektu budowlanego. Możliwe jest wystąpienie niewielkich zmian w projekcie wykonawczym lub na etapie realizacji. Wyposażenie min. meble, białe montaż, urządzenia elek., drzwi wewnętrzne przedstawić jedynie przykładowo, orientację i inne stanowią wyposażenie lokalu. Wyposażenie i wielkość zaproponowanych urządzeń ma charakter orientacyjny. Wyjście na taras/balkon/ogrodek/ogrodek - możliwa różnica poziomów. Należy kartą kielbasową nie stawiać ołówki w rozumieniu przepisów Kodeksu Cywilnego.

ściany nośne i obudowy komińców

ściany dzielnikowe



**SZYMANÓW**  
DOM I NATURA



**Bud-Rim**  
DEVELOPMENT

### NR MIESZKANIA 39

Piętro 2  
Liczba pokoi 3

### POWIERZCHNIA UŻYTKOWA 56,64 m<sup>2</sup>

PRZEDPOKÓJ 5,71 m<sup>2</sup>  
 POKÓJ 1 Z ANEKSEM KUCHENNYM 26,56 m<sup>2</sup>  
 POKÓJ 2 7,47 m<sup>2</sup>  
 POKÓJ 3 12,42 m<sup>2</sup>  
 ŁAZIENKA 4,48 m<sup>2</sup>

LOGGIA ~7,21 m<sup>2</sup>

