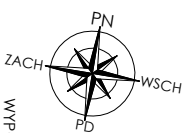
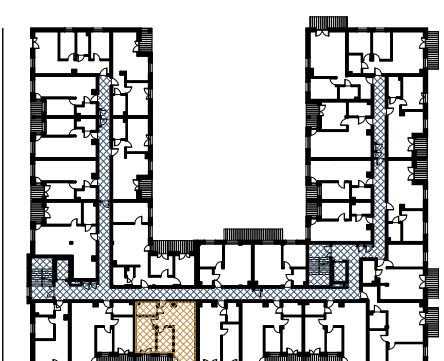


NR MIESZKANIA 42

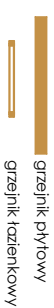
PIĘTRO 2
LICZBA POKOI 3

POWIERZCHNIA UŻYTKOWA 53,78 m²

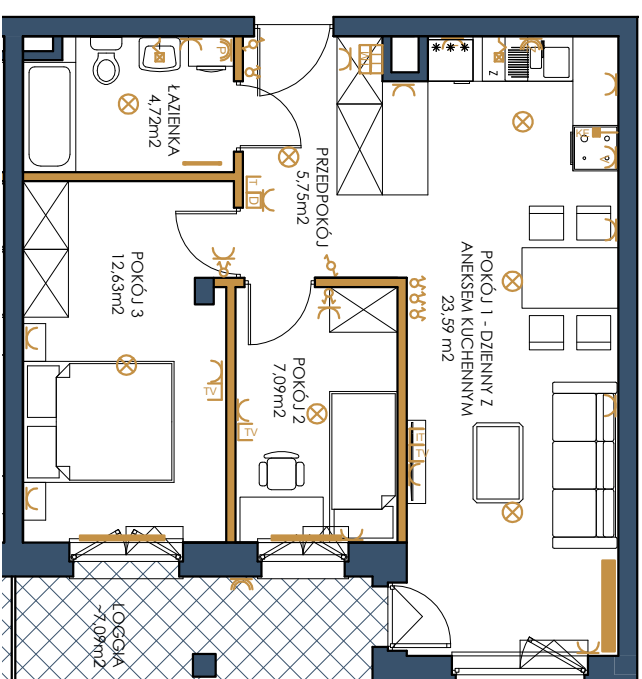
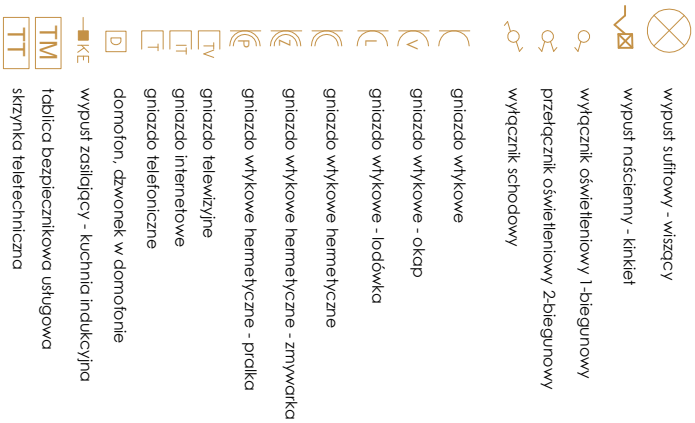
PRZEDPOKÓJ 5,75 m²
 POKÓJ 1 Z ANEKSEM KUCHENNYM I 23,59 m²
 POKÓJ 2 7,09 m²
 POKÓJ 3 12,63 m²
 ŁAZIENKA 4,72 m²
 LOGGIA ~7,09 m²



WYPOSAŻENIE SANITARNE:



WYPOSAŻENIE ELEKTRYCZNE:



UWAGI:

Powierzchnie liczone wg normy PN-ISO 9836:2015:5:12. Rysunek na podstawie projektu budowlanego. Możliwe jest wystąpienie niewielkich zmian w projekcie wykonawczym lub na etapie realizacji. Wyposażenie m.in. meble, białe, bidy, montaż, urządzanie elek., drzwi wewnętrzne, przedstawiają jedynie przykładową orientację i nie stanowią wyposedzenia lokalu. Wyposażenie i wielkość zaproponowanych urządzeń ma charakter orientacyjny. Wyjście na taras/balkon/ogrodek/ogrodek - możliwa różnica poziomów. Niniejsza karta katalogowa nie stanowi oferty w rozumieniu przepisów Kodeksu Cywilnego.

