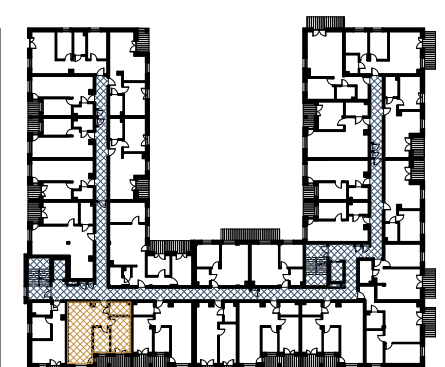


**NR MIESZKANIA 43**

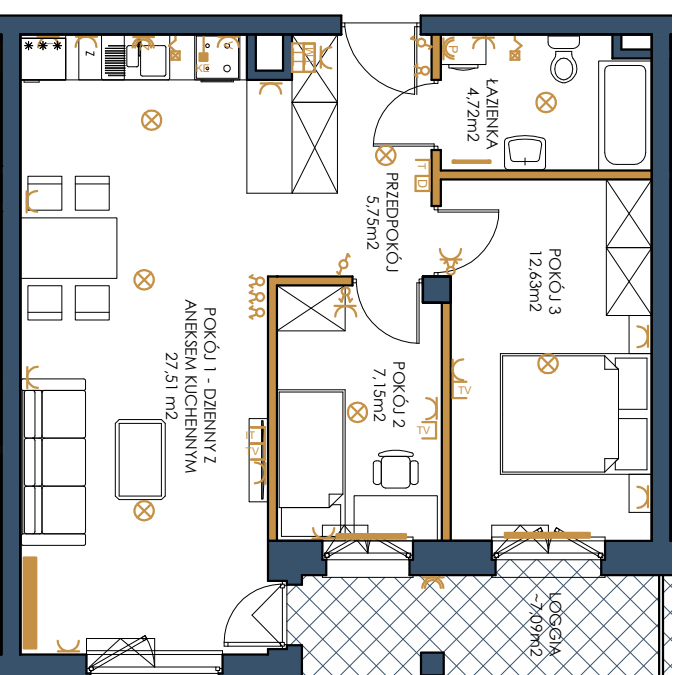
PIĘTRO 2  
LICZBA POKOI 3

**POWIERZCHNIA UŻYTKOWA 57,76 m<sup>2</sup>**

PRZEDPOKÓJ 5,75 m<sup>2</sup>  
POKÓJ 1 Z ANEKSEM KUCHENNYM 27,51 m<sup>2</sup>  
POKÓJ 2 7,15 m<sup>2</sup>  
POKÓJ 3 12,63 m<sup>2</sup>  
ŁAZIENKA 4,72 m<sup>2</sup>  
LOGGIA ~7,09 m<sup>2</sup>



- WYPOSAŻENIE SANITARNE:**
- grzejnik płytowy
  - grzejnik łazienkowy
- WYPOSAŻENIE ELEKTRYCZNE:**
- wypust sufitowy - wiszący
  - wypust naciśniony - kinkiet
  - wyłącznik oświetleniowy 1-biegunowy
  - przełącznik oświetleniowy 2-biegunowy
  - wyłącznik schodowy
  - gniazdo wtykowe
  - gniazdo wtykowe - okap
  - gniazdo wtykowe - lodówka
  - gniazdo wtykowe hermetyczne
  - gniazdo wtykowe hermetyczne - zmywarka
  - gniazdo wtykowe hermetyczne - pralka
  - gniazdo telewizyjne
  - gniazdo internetowe
  - gniazdo telefoniczne
  - domofon, dzwonek w domofonie
  - wypust zasilający - kuchnia indukcyjna
  - tablica bezpiecznikowa usługowa
  - skrzynka teletechniczna



ściany nośne i obudowy korytarzy

ściany działowe

**UWAGI:**

Powierzchnie liczone wg normy PN-ISO 9836:2015-1:2. Rysunek na podstawie projektu budowlanego. Możliwe jest wystąpienie niewielkich zmian w projekcie wykonawczym lub na etapie realizacji. Wyposażenie min. meble, budy montaż, urządzenia elek., drzwi wewnętrzne przedstawiają jedynie przykładowe aranżacje i nie stanowią wyposażenia lokalu. Wyposażenie i wielkość zaproponowanych urządzeń ma charakter orientacyjny. Wyjście na taras/balkon/ogrodek/ogrodzek - możliwa różnica poziomów. Niniejsza karta katalogowa nie stanowi oferty w rozumieniu przepisów Kodeksu Cywilnego.

