

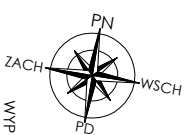
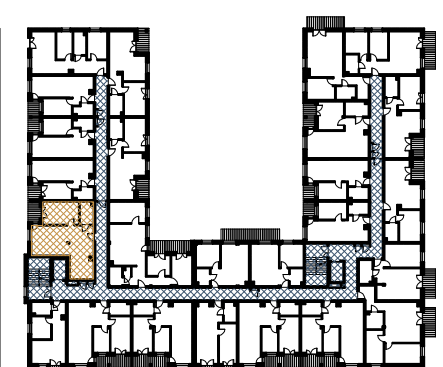
**NR MIESZKANIA 45**

PIĘTRO 3  
LICZBA POKOI 2

**POWIERZCHNIA UŻYTKOWA 61,22 m<sup>2</sup>**

PRZEDPOKÓJ 4,56 m<sup>2</sup>  
POKÓJ 1 Z ANEKSEM KUCHENNYM / 37,46 m<sup>2</sup>  
POKÓJ 2 1,41 m<sup>2</sup>  
ŁAZIENKA 5,09 m<sup>2</sup>

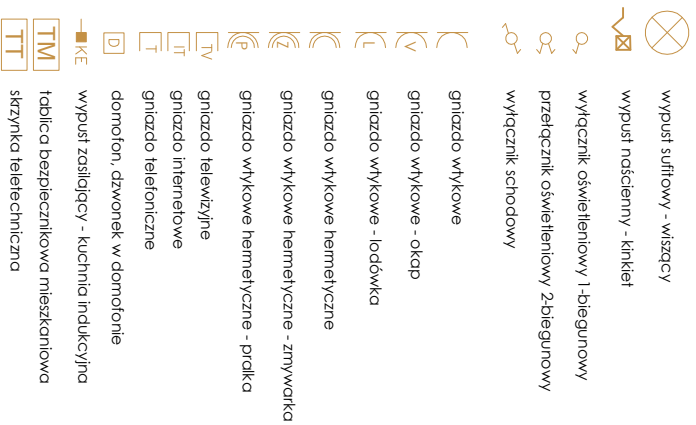
LOGGIA ~3,93 m<sup>2</sup>



WYPOSAŻENIE SANITARNE:



WYPOSAŻENIE ELEKTRYCZNE:



**UWAGI:**

Powierzchnie liczone wg normy PN-ISO 9836:2015:5:12. Rysunek na podstawie projektu budowlanego. Możliwe jest wystąpienie niewielkich zmian w projekcie wykonawczym lub na etapie realizacji. Wyposażenie min. meble, budy montaż, urządzenia elek., drzwi wewnętrzne przedstawiają jedynie przykładową aranżację i nie stanowią wyposażenia lokalu. Wyposażenie i wielkość zaproponowanych urządzeń ma charakter orientacyjny. Wyjście na taras/balkon/ogrodek/ogrodek - możliwa różnica poziomów. Należy zwrócić uwagę na stanowiącym w rozumieniu przepisów Kodeksu Cywilnego.

