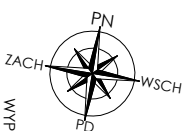
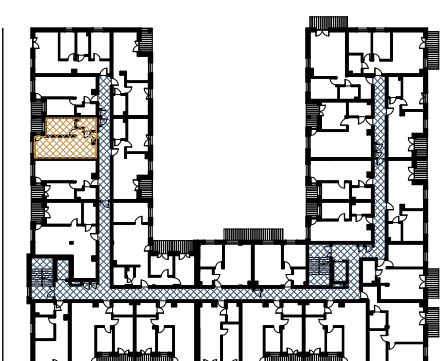


NR MIESZKANIA 47

PIĘTRO 3
LICZBA POKOI 2

POWIERZCHNIA UŻYTKOWA 37,64 m²

PRZEDPOKÓJ 3,84 m²
POKÓJ 1 Z ANEKSEM KUCHENNYM I 21,11 m²
POKÓJ 2 8,79 m²
ŁAZIENKA 3,90 m²
LOGGIA ~3,12 m²

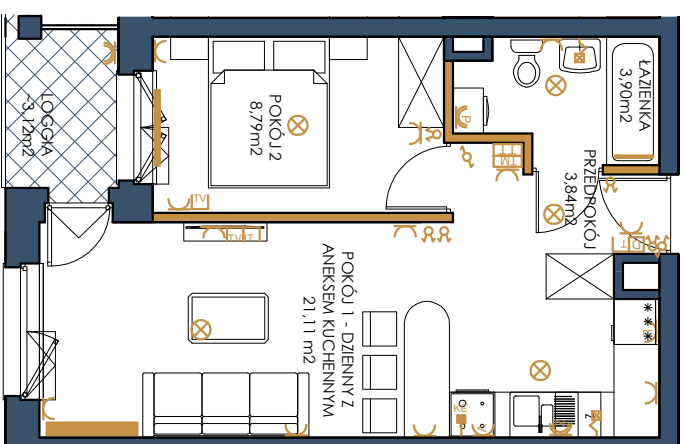


WYPOSAŻENIE SANITARNE:

- grzejnik płytowy
- grzejnik łazienkowy

WYPOSAŻENIE ELEKTRYCZNE:

- wypust sufitowy - wiszący
- wypust naciśniony - kinkiet
- wyłącznik oświetleniowy 1-biegunowy
- przełącznik oświetleniowy 2-biegunowy
- wyłącznik schodowy
- gniazdo wtykowe
- gniazdo wtykowe
- gniazdo wtykowe - okap
- gniazdo wtykowe - lodówka
- gniazdo wtykowe hermetyczne
- gniazdo wtykowe hermetyczne - zmywarka
- gniazdo wtykowe hermetyczne - pralka
- gniazdo wtykowe hermetyczne
- gniazdo telewizyjne
- gniazdo internetowe
- gniazdo telefoniczne
- domofon, dzwonek w domofonie
- wypust zasilający - kuchnia indukcyjna
- tabliczka bezpiecznikowa mieszkaniowa
- skrzynka teletechniczna



ściany nośne i obudowy komińców

ściany działowe

UWAGI:

Powierzchnie liczone wg normy PN-ISO 9836:2015-1:2. Rysunek na podstawie projektu budowlanego. Możliwe jest wystąpienie niewielkich zmian w projekcie wykonawczym lub na etapie realizacji. Wyposażenie m.in. meble, białe, bidy, montaż, urządzenia elektr., drzwi wewnętrzne, przedstawić jedynie przykładowo, orientację i nie stanowią wyposażenia lokalu. Wyposażenie i wielkość zaproponowanych urządzeń ma charakter orientacyjny. Wyjście na taras/balkon/ogrodę/ogrodek - możliwa różnica poziomów. Należy zwrócić uwagę na stanowiącymi w rozumieniu przepisów Kodeksu Cywilnego.

