

**NR MIESZKANIA**

**5**

**PIĘTRO**

**1**

**LICZBA POKOI**

**3**

**POWIERZCHNIA UŻYTKOWA 52,91 m<sup>2</sup>**

**PRZEDPOKÓJ**

8,98 m<sup>2</sup>

**POKÓJ 1 Z ANEKSEM KUCHENNYM**

21,79 m<sup>2</sup>

**POKÓJ 2**

7,55 m<sup>2</sup>

**POKÓJ 3**

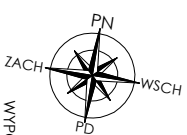
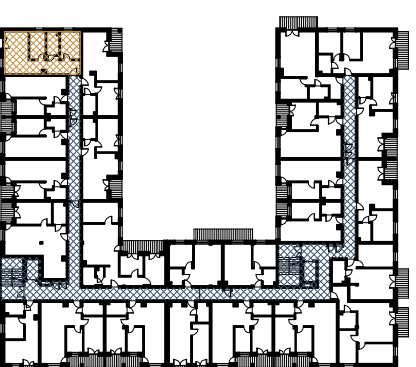
9,73 m<sup>2</sup>

**ŁAZIENKA**

4,86 m<sup>2</sup>

**BALKON**

~7,5 m<sup>2</sup>



WYPOSAŻENIE SANITARNE:

grzejnik płytowy  
łazienkowy

WYPOSAŻENIE ELEKTRYCZNE:

wypust sufitowy - wiszący

wypust naciśniony - kinkiet

wyłącznik oświetleniowy 1-biegunowy

przełącznik oświetleniowy 2-biegunowy

wyłącznik schodowy

gniazdo wtykowe

gniazdo wtykowe - okap

gniazdo wtykowe - lodówka

gniazdo wtykowe hermetyczne

gniazdo wtykowe hermetyczne - zmywarka

gniazdo wtykowe hermetyczne - pralka

gniazdo telewizyjne

gniazdo internetowe

gniazdo telefoniczne

domofon, dzwonek w domofonie

wypust zasilający - kuchnia indukcyjna

tablica bezpiecznikowa mieszkaniowa

skrzynka teletechniczna

0 1 2 4 6m

ściany nośne  
i obudowy kominów

ściany działowe

**UWAGI:**

Powierzchnie liczone wg normy PN-ISO 9836:2015-1:2. Rysunek na podstawie projektu budowlanego. Możliwe jest wystąpienie niewielkich zmian w projekcie wykonawczym lub na etapie realizacji. Wyposażenie m.in. meble, bidy, montaż, urządzanie elek., drzwi wewnętrzne, przedstawić jedynie przykładowo, orientację i nie stanowią wyposażenia lokalu. Wyposażenie i wielkość zaproponowanych urządzeń ma charakter orientacyjny. Wyjście na taras/balkon/ogrodę/ogrodek - możliwa różnica poziomów. Należy kartą kartelowa nie stanowi oferty w rozumieniu przepisów Kodeksu Cywilnego.

