



NR MIESZKANIA

51

PIĘTRO

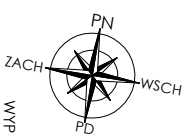
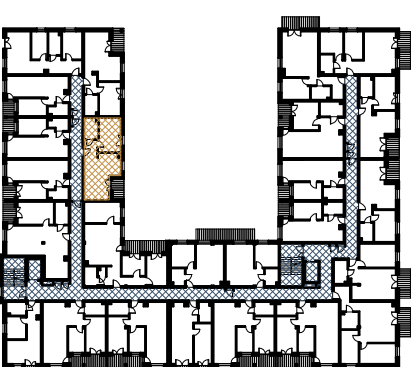
3

LICZBA POKOI

2

POWIERZCHNIA UŻYTKOWA 45,02 m²

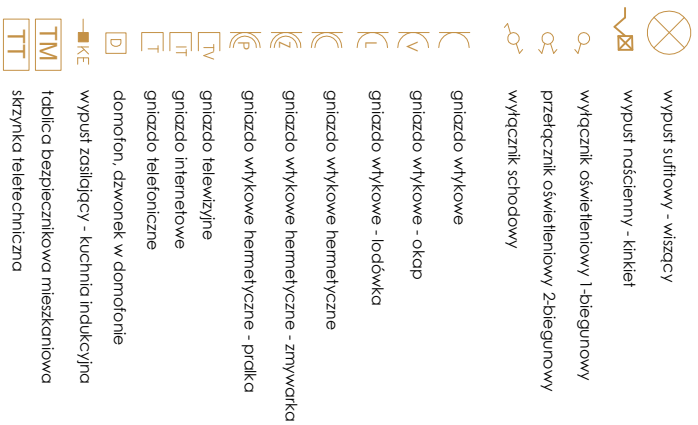
PRZEDPOKÓJ 3,90 m²
 POKÓJ 1 Z ANEKSEM KUCHENNYM 23,42 m²
 POKÓJ 2 12,88 m²
 ŁAZIENKA 4,82 m²
 LOGGIA ~3,86 m²



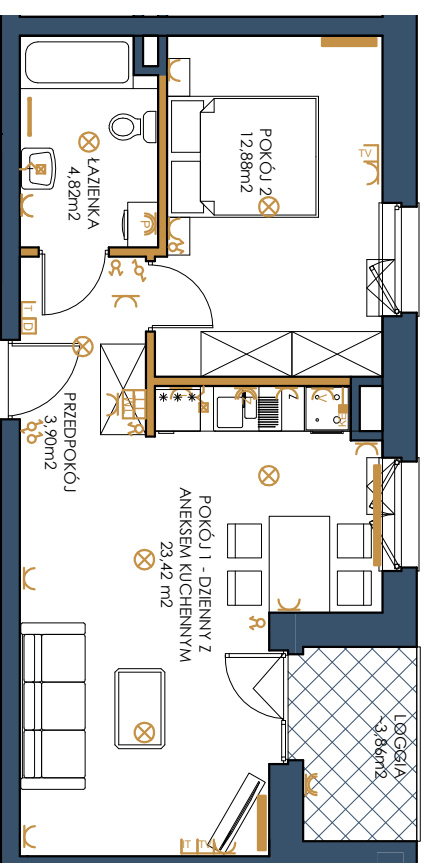
WYPOSAŻENIE SANITARNE:



WYPOSAŻENIE ELEKTRYCZNE:



gniazdo wtykowe - wiszący
 wypust nadciemny - kinkiet
 wyłącznik oświetleniowy 1-biegunowy
 przełącznik oświetleniowy 2-biegunowy
 wyłącznik schodowy
 gniazdo wtykowe
 gniazdo wtykowe - okap
 gniazdo wtykowe - lodówka
 gniazdo wtykowe hermetyczne
 gniazdo wtykowe hermetyczne - zmywarka
 gniazdo wtykowe hermetyczne - pralka
 gniazdo telewizyjne
 gniazdo internetowe
 gniazdo telefoniczne
 domofon, dzwonek w domofonie
 wypust zasilający - kuchnia indukcyjna
 tablica bezpiecznikowa mieszkaniowa
 skrzynka teletechniczna



ściany nośne i obudowy komińów

ściany działowe

UWAGI:

Powierzchnie liczone wg normy PN-ISO 9836:2015-1:2. Rysunek na podstawie projektu budowlanego. Możliwe jest wystąpienie niewielkich zmian w projekcie wykonawczym lub na etapie realizacji. Wyposażenie m.in. meble, budy montaż, urządzenia elek., drzwi wewnętrzne przedstawiają jedynie przykładowe rozwiązania i nie stanowią wyposażenia lokalu. Wyposażenie i wielkość zaproponowanych urządzeń ma charakter orientacyjny. Wyjście na taras/balkon/ogrodek - możliwa różnica poziomów. Należyta kontrola górnego nie stanowi ostateczności w rozumieniu przepisów Kodeksu Cywilnego.

