

NR MIESZKANIA

56

PIĘTRO

3

LICZBA POKOI

2

POWIERZCHNIA UŻYTKOWA 51,49 m²

PRZEDPOKÓJ

8,38 m²

POKÓJ 1 Z ANEKSEM KUCHENNYM

28,32 m²

POKÓJ 2

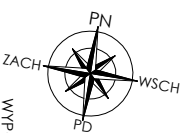
10,35 m²

ŁAZIENKA

4,44 m²

BALKON

-7,5 m²



WYPOSAŻENIE SANITARNE:

grzejnik płytowy

grzejnik łazienkowy

WYPOSAŻENIE ELEKTRYCZNE:

wypust sufitowy - wiszący

wypust naciśniony - kinkiet

wyłącznik oświetleniowy 1-biegunowy

przełącznik oświetleniowy 2-biegunowy

wyłącznik schodowy

gniazdo wtykowe

gniazdo wtykowe - okap

gniazdo wtykowe - lodówka

gniazdo wtykowe hermetyczne

gniazdo wtykowe hermetyczne - zmywarka

gniazdo wtykowe hermetyczne - pralka

gniazdo telewizyjne

gniazdo internetowe

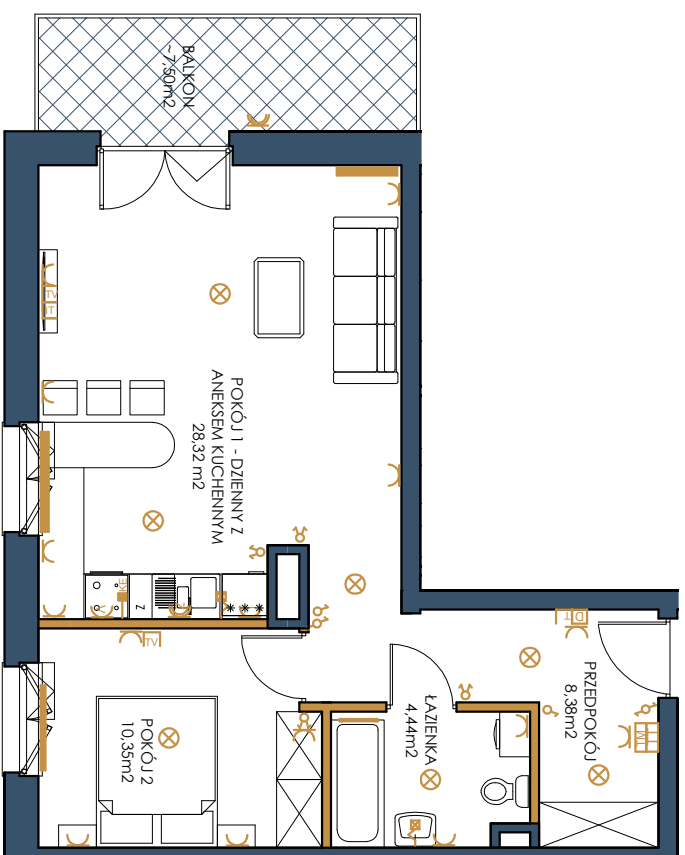
gniazdo telefoniczne

domofon, dzwonek w domofonie

wypust zasilający - kuchnia indukcyjna

tablicza bezpiecznikowa mieszkaniowa

skrzynka teletechniczna



ściany nośne i obudowy kominów

ściany działowe

UWAGI:

Powierzchnie liczone wg normy PN-ISO 9836:2015-1:2. Rysunek na podstawie projektu budowlanego. Możliwe jest wystąpienie niewielkich zmian w projekcie wykonawczym lub na etapie realizacji. Wyposażenie m.in. meble, budy montaż, urządzenia elek., drzwi wewnętrzne, przedstawić jedynie przykładowo, orientację i nie stanowią wyposzczenia lokalu. Wyposażenie i wielkość zaproponowanych urządzeń ma charakter orientacyjny. Wyjście na taras/balkon/ogrodę/ogrodek - możliwa różnica poziomów. Niniejsza karta kadłubowa nie stanowi oferty w rozumieniu przepisów Kodeksu Cywilnego.

