

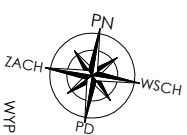
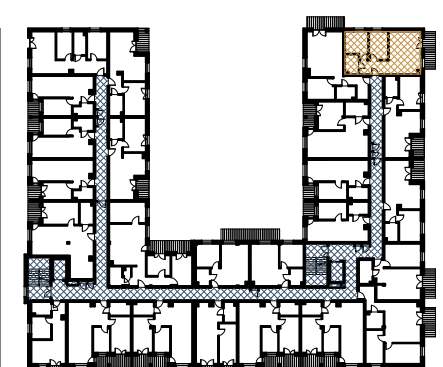


**NR MIESZKANIA** 57

PIĘTRO 3  
LICZBA POKOI 3

**POWIERZCHNIA UŻYTKOWA 53,48 m<sup>2</sup>**

PRZEDPOKÓJ	6,94 m <sup>2</sup>
POKÓJ 1 Z ANEKSEM KUCHENNYM	23,33 m <sup>2</sup>
POKÓJ 2	9,08 m <sup>2</sup>
POKÓJ 3	9,78 m <sup>2</sup>
ŁAZIENKA	4,35 m <sup>2</sup>
<b>BALKON</b>	<b>~7,50 m<sup>2</sup></b>



WYPOSAŻENIE SANITARNE:

grzejnik płytowy  
grzejnik łazienkowy

WYPOSAŻENIE ELEKTRYCZNE:

wypust sufitowy - wiszący

wypust nadcienny - kinkiet

wyłącznik oświetleniowy 1-biegunowy

przełącznik oświetleniowy 2-biegunowy

wyłącznik schodowy

gniazdo wtykowe

gniazdo wtykowe - okap

gniazdo wtykowe - lodówka

gniazdo wtykowe hermetyczne

gniazdo wtykowe hermetyczne - zmywarka

gniazdo wtykowe hermetyczne - pralka

gniazdo telewizyjne

gniazdo internetowe

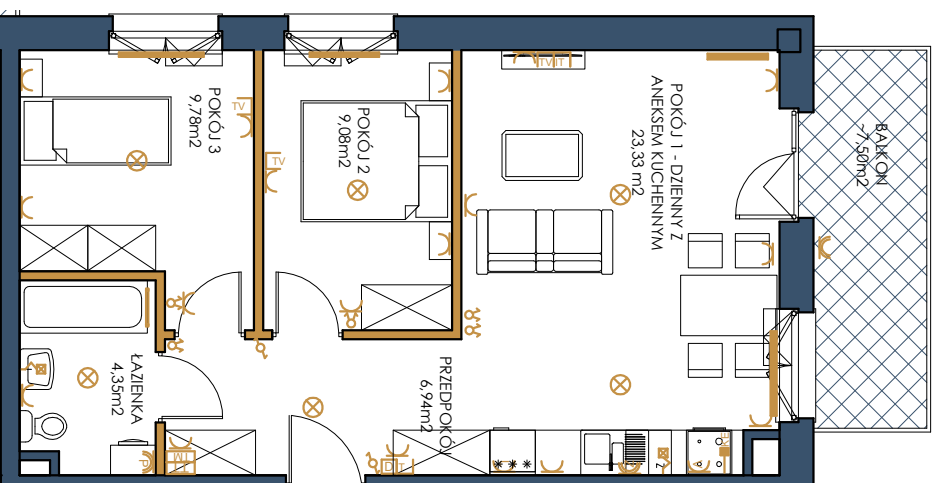
gniazdo telefoniczne

domofon, dzwonek w domofonie

wypust zasilający - kuchnia indukcyjna

tablicza bezpiecznikowa mieszkaniowa

skrzynka teletechniczna



0 1 2 4 6m  
ściany nośne i obudowy komińców

ściany działowe

**UWAGI:**

Powierzchnie liczone wg normy PN-ISO 9836:2015-1:2. Rysunek na podstawie projektu budowlanego. Możliwe jest wystąpienie niewielkich zmian w projekcie wykonawczym lub na etapie realizacji. Wyprowadzenie min. meble, budy montaż, urządzenia elek., drzwi wewnętrzne, przedstawić jedynie przykładowo, orientację i nie stanowią wyposażenia lokalu. Wyprowadzenie i wielkość zaproponowanych urządzeń ma charakter orientacyjny. Wyjście na taras/balkon/ogrodek/ogrodek - możliwa różnica poziomów. Należy kartą kadłogową nie stawiać ostrych w rozumieniu przepisów Kodeksu Cywilnego.

