

NR MIESZKANIA

58

PIĘTRO

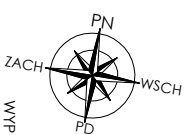
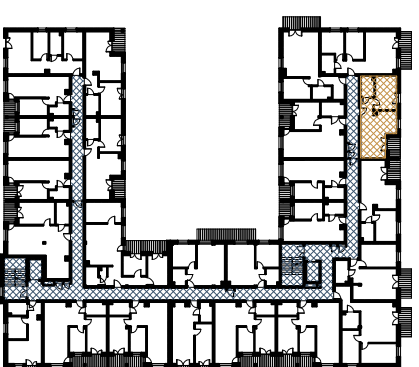
3

LICZBA POKOI

2

POWIERZCHNIA UŻYTKOWA 45,09 m²

PRZEDPOKÓJ 3,79 m²
 POKÓJ 1 Z ANEKSEM KUCHENNYM 23,60 m²
 POKÓJ 2 12,88 m²
 ŁAZIENKA 4,82 m²
 LOGGIA ~4,12 m²



WYPOSAŻENIE SANITARNE:

grzejnik płytowy
grzejnik łazienkowy

WYPOSAŻENIE ELEKTRYCZNE:

wypust sufitowy - wiszący

wypust naciśniony - kinkiet

wyłącznik oświetleniowy 1-biegunowy

przełącznik oświetleniowy 2-biegunowy

wyłącznik schodowy

gniazdo wtykowe

gniazdo wtykowe - okap

gniazdo wtykowe - lodówka

gniazdo wtykowe hermetyczne

gniazdo wtykowe hermetyczne - zmywarka

gniazdo wtykowe hermetyczne - pralka

gniazdo telewizyjne

gniazdo internetowe

gniazdo telefoniczne

domofon, dzwonek w domofonie

wypust zasilający - kuchnia indukcyjna

tablicza bezpiecznikowa mieszkaniowa

skrzynka teletechniczna

0 1 2 4 **6m**

ściany nośne
i obudowy komińców

ściany działowe

UWAGI:

Powierzchnie liczone wg normy PN-ISO 9836:2015-12. Rysunek na podstawie projektu budowlanego. Możliwe jest wystąpienie niewielkich zmian w projekcie wykonawczym lub na etapie realizacji. Wyposażenie min. meble, budy montaż, urządzenia elek., drzwi wewnętrzne, przedstawiają jedynie przykładową orientację i nie stanowią wyposażenia lokalu. Wyposażenie i wielkość zaproponowanych urządzeń ma charakter orientacyjny. Wyjście na taras/balkon/ogrodek/ogrodek - możliwa różnica poziomów. Należy zwrócić uwagę na stanowiącym w rozumieniu przepisów Kodeksu Cywilnego.

