



**NR MIESZKANIA**

**6**

PIĘTRO

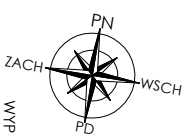
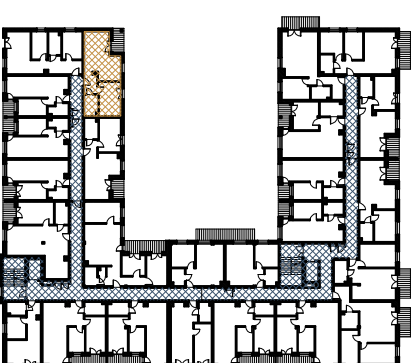
1

LICZBA POKOI

2

**POWIERZCHNIA UŻYTKOWA 46,20 m<sup>2</sup>**

PRZEDPOKÓJ	4,58 m <sup>2</sup>
POKÓJ 1 Z ANEKSEM KUCHENNYM	23,92 m <sup>2</sup>
POKÓJ 2	12,88 m <sup>2</sup>
ŁAZIENKA	4,82 m <sup>2</sup>
LOGGIA	~4,83 m <sup>2</sup>

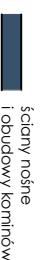
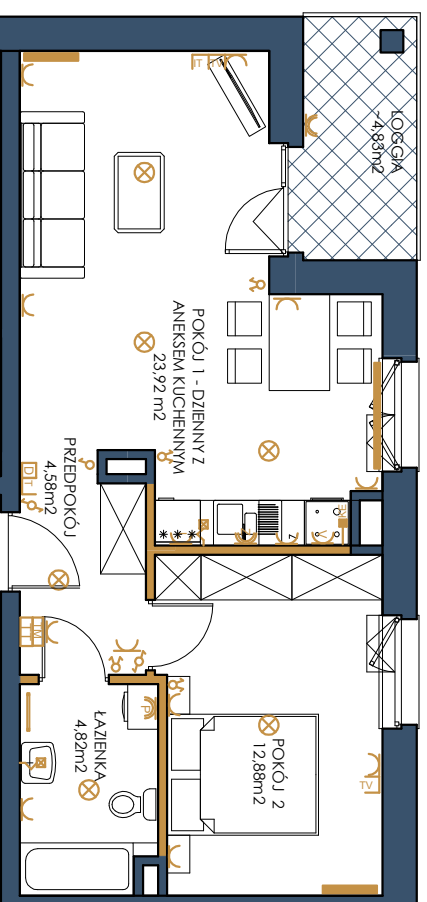


**WYPOSAŻENIE SANITARNE:**



**WYPOSAŻENIE ELEKTRYCZNE:**

- wypust sufitowy - wiszący
- wypust naciśniony - kinkiet
- wyłącznik oświetleniowy 1-biegunowy
- przełącznik oświetleniowy 2-biegunowy
- wyłącznik schodowy
- gniazdo wtykowe
- gniazdo wtykowe - okap
- gniazdo wtykowe - lodówka
- gniazdo wtykowe hermetyczne
- gniazdo wtykowe hermetyczne - zmywarka
- gniazdo wtykowe hermetyczne - pralka
- gniazdo wtykowe hermetyczne - zmywarka
- gniazdo wtykowe hermetyczne - pralka
- gniazdo telewizyjne
- gniazdo internetowe
- gniazdo telefoniczne
- domofon, dzwonek w domofonie
- wypust zasilający - kuchnia indukcyjna
- tablica bezpiecznikowa mieszkaniowa
- skrzynka teletechniczna



**UWAGI:**

Powierzchnie liczone wg normy PN-ISO 9836:2015:5:12. Rysunek na podstawie projektu budowlanego. Możliwe jest wystąpienie niewielkich zmian w projekcie wykonawczym lub na etapie realizacji. Wyposażenie m.in. meble, budy montaż, urządzenia elek., drzwi wewnętrzne, przedstawić jedynie przykładowo, orientację i nie stanowią wyposażenia lokalu. Wyposażenie i wielkość zaproponowanych urządzeń ma charakter orientacyjny. Wyście na taras/balkon/ogrodę/ogrodek - możliwa różnica poziomów. Należy kartą kartelowa nie stanowi oferty w rozumieniu przepisów Kodeksu Cywilnego.

