



NR MIESZKANIA

61

PIĘTRO

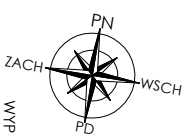
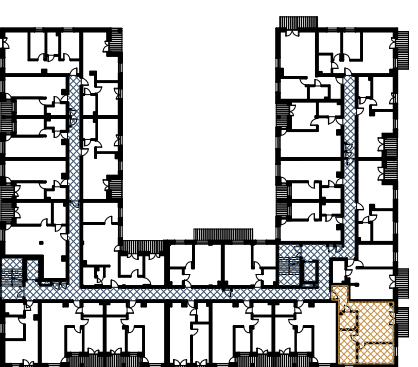
3

LICZBA POKOI

3

POWIERZCHNIA UŻYTKOWA 60,98 m²

PRZEDPOKÓJ	7,20 m ²
POKÓJ 1 Z ANEKSEM KUCHENNYM	25,07 m ²
POKÓJ 2	12,47 m ²
POKÓJ 3	10,99 m ²
ŁAZIENKA	5,25 m ²
BALKON	~5,85 m ²



WYPOSAŻENIE SANITARNE:

grzejnik płytowy

grzejnik łazienkowy

WYPOSAŻENIE ELEKTRYCZNE:

wypust sufitowy - wiszący

wypust nadścienny - kinkiet

wyłącznik oświetleniowy 1-biegunowy

przełącznik oświetleniowy 2-biegunowy

wyłącznik schodowy

gniazdo wtykowe

gniazdo wtykowe - okap

gniazdo wtykowe - lodówka

gniazdo wtykowe hermetyczne

gniazdo wtykowe hermetyczne - zmywarka

gniazdo wtykowe hermetyczne - pralka

gniazdo telewizyjne

gniazdo internetowe

gniazdo telefoniczne

domofon, dzwonek w domofonie

wypust zasilający - kuchnia indukcyjna

tabliczka bezpiecznikowa mieszkaniowa



ściany nośne
i obudowy kominów

ściany działowe

UWAGI:

Powierzchnie liczone wg normy PN-ISO 9836:2015 5:12. Rysunek na podstawie projektu budowlanego. Możliwe jest wystąpienie niewielkich zmian w projekcie wykonawczym lub na etapie realizacji. Wyposażenie m.in. meble, budy montaż, urządzenia elek., drzwi wewnętrzne, przedstawić jedynie przykładowo, orientację i nie stanowią wyposażenia lokalu. Wyposażenie i wielkość zaproponowanych urządzeń ma charakter orientacyjny. Wyjście na taras/balkon/ogrodek/ogrodek - możliwa różnica poziomów. Należy kartą kadłogowa nie stanowi oferty w rozumieniu przepisów Kodeksu Cywilnego.

