



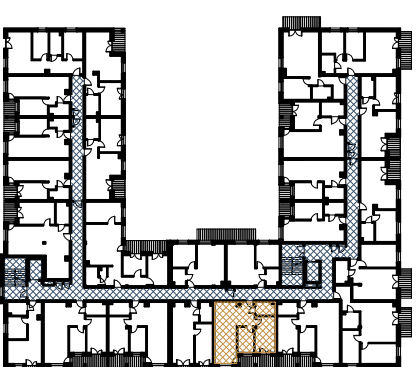
**NR MIESZKANIA 63**

PIĘTRO 3  
LICZBA POKOI 3

**POWIERZCHNIA UŻYTKOWA 55,40 m<sup>2</sup>**

PRZEDPOKÓJ 5,71 m<sup>2</sup>  
POKÓJ 1 Z ANEKSEM KUCHENNYM I 25,32 m<sup>2</sup>  
POKÓJ 2 7,47 m<sup>2</sup>  
POKÓJ 3 12,42 m<sup>2</sup>  
ŁAZIENKA 4,48 m<sup>2</sup>

LOGGIA ~7,21 m<sup>2</sup>

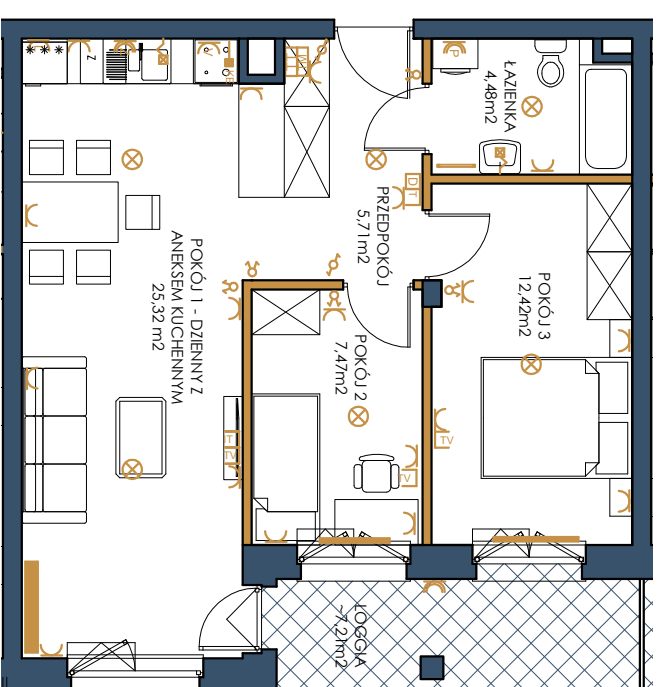


**WYPOSAŻENIE SANITARNE:**

- grzejnik płytowy
- grzejnik łazienkowy

**WYPOSAŻENIE ELEKTRYCZNE:**

- wypust sufitowy - wiszczy
- wypust nacienny - kinkiet
- wyłącznik oświetleniowy 1-biegunowy
- przełącznik oświetleniowy 2-biegunowy
- wyłącznik schodowy
- gniazdo wtykowe
- gniazdo wtykowe - okap
- gniazdo wtykowe - lodówka
- gniazdo wtykowe hermetyczne
- gniazdo wtykowe hermetyczne - zmywarka
- gniazdo wtykowe hermetyczne - pralka
- gniazdo telewizyjne
- gniazdo internetowe
- gniazdo telefoniczne
- domofon, dzwonek w domofonie
- wypust zasilający - kuchnia indukcyjna
- tablica bezpiecznikowa mieszkaniowa
- skrzynka teletechniczna



ściany nośne i obudowy komińców

ściany działowe

**UWAGI:**

Powierzchnie liczone wg normy PN-ISO 9836:2015 5:12. Rysunek na podstawie projektu budowlanego. Możliwe jest wystąpienie niewielkich zmian w projekcie wykonawczym lub na etapie realizacji. Wyposadzenie min. meble, budy montaż, urządzania elek., drzwi wewnętrzne, przedstawiają jedynie przykładową aranżację i nie stanowią wyposażenia lokalu. Wyposadzenie i wielkość zaproponowanych urządzeń ma charakter orientacyjny. Wyjście na taras/balkon/ogrodek/ogrodek - możliwa różnica poziomów. Niniejsza karta katalogowa nie stanowi oferty w rozumieniu przepisów Kodeksu Cywilnego.

