

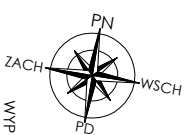
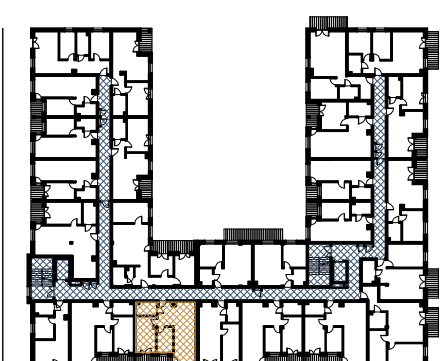


**NR MIESZKANIA 65**

PIĘTRO 3  
LICZBA POKOI 3

**POWIERZCHNIA UŻYTKOWA 53,78 m<sup>2</sup>**

PRZEDPOKÓJ 5,75 m<sup>2</sup>  
POKÓJ 1 Z ANEKSEM KUCHENNYM 23,59 m<sup>2</sup>  
POKÓJ 2 7,09 m<sup>2</sup>  
POKÓJ 3 12,63 m<sup>2</sup>  
ŁAZIENKA 4,72 m<sup>2</sup>  
LOGGIA ~7,09 m<sup>2</sup>

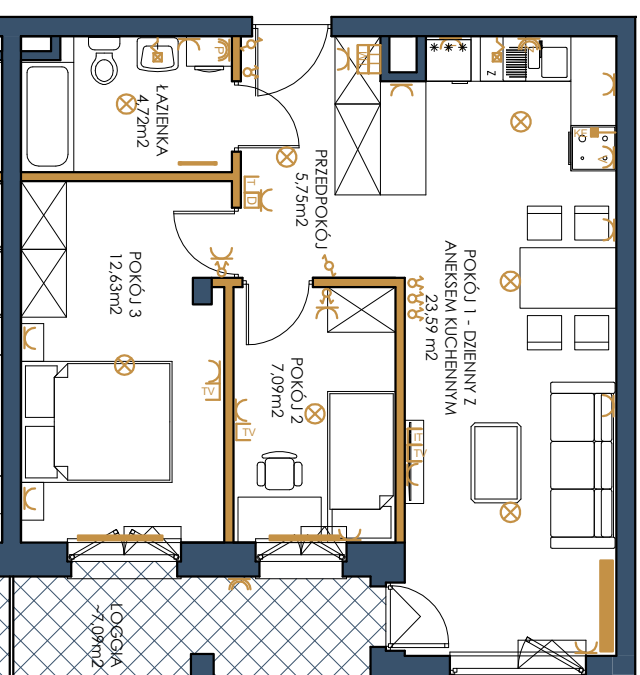


**WYPOSAŻENIE SANITARNE:**

- grzejnik płytowy
- grzejnik łazienkowy

**WYPOSAŻENIE ELEKTRYCZNE:**

- wypust sufitowy - wiszący
- wypust naciśniony - kinkiet
- wyłącznik oświetleniowy 1-biegunowy
- przełącznik oświetleniowy 2-biegunowy
- wyłącznik schodowy
- gniazdo wyłkowe
- gniazdo wyłkowe - okap
- gniazdo wyłkowe - lodówka
- gniazdo wyłkowe hermetyczne
- gniazdo wyłkowe hermetyczne - zmywarka
- gniazdo wyłkowe hermetyczne - pralka
- gniazdo telewizyjne
- gniazdo internetowe
- gniazdo telefoniczne
- domofon, dzwonek w domofonie
- wypust zasilający - kuchnia indukcyjna
- tablicza bezpiecznikowa mieszkaniowa
- skrzynka teletechniczna



**UWAGI:**

Powierzchnie liczone wg normy PN-ISO 9836:2015 5:12. Rysunek na podstawie projektu budowlanego. Możliwe jest wystąpienie niewielkich zmian w projekcie wykonawczym lub na etapie realizacji. Wyprowadzenie min. meble, budy montaż, urzadzenia elek., drzwi wewnętrzne, przedstawiają jedynie przykładową orientację i nie stanowią wyposedzenia lokalu. Wyprowadzenie i wielkość zaproponowanych urządzeń ma charakter orientacyjny. Wyjście na taras/balkon/ogrodek/ogrodek - możliwa różnica poziomów. Niniejsza karta kadłogowa nie stanowi oferty w rozumieniu przepisów Kodeksu Cywilnego.

