

**NR MIESZKANIA**

**7**

**PIĘTRO**

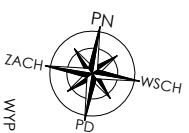
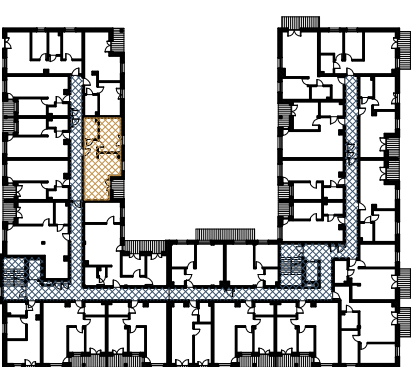
**1**

**LICZBA POKOI**

**2**

**POWIERZCHNIA UŻYTKOWA 45,02 m<sup>2</sup>**

PRZEDPOKÓJ 3,90 m<sup>2</sup>  
 POKÓJ 1 Z ANEKSEM KUCHENNYM 23,42 m<sup>2</sup>  
 POKÓJ 2 12,88 m<sup>2</sup>  
 ŁAZIENKA 4,82 m<sup>2</sup>  
 LOGGIA ~3,86 m<sup>2</sup>

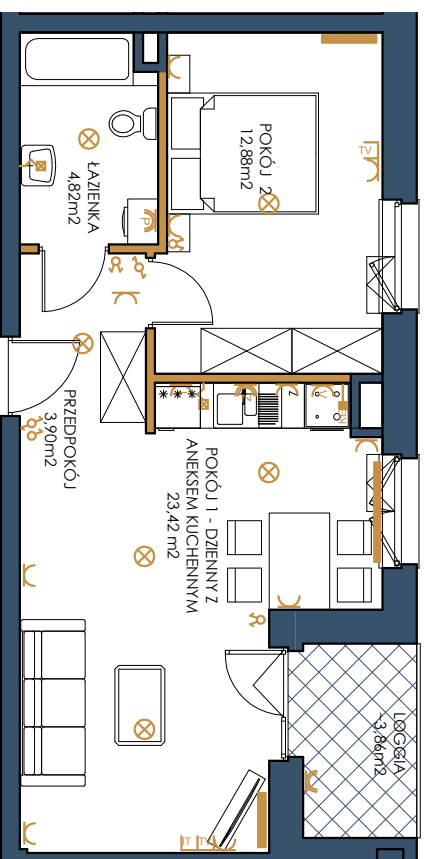


WYPOSAŻENIE SANITARNE:



WYPOSAŻENIE ELEKTRYCZNE:

- wypust sufitowy - wiszący
- wypust ścienny - kinkiet
- wypuszcznik oświetleniowy 1-biegunowy
- wypuszcznik oświetleniowy 2-biegunowy
- wypuszcznik schodowy
- gniazdo wtykowe
- gniazdo wtykowe - okap
- gniazdo wtykowe - lodówka
- gniazdo wtykowe hermetyczne
- gniazdo wtykowe hermetyczne - zmywarka
- gniazdo wtykowe hermetyczne - pralka
- gniazdo telewizyjne
- gniazdo internetowe
- gniazdo telefoniczne
- domofon, dzwonek w domofonie
- wypust zasilający - kuchnia indukcyjna
- tablica bezpiecznikowa mieszkaniowa
- skrzynka teletechniczna



ściany nośne i obudowy kominów

ściany działowe

**UWAGI:**

Powierzchnie liczone wg normy PN-ISO 9836:2015-1:2. Rysunek na podstawie projektu budowlanego. Możliwe jest wystąpienie niewielkich zmian w projekcie wykonawczym lub na etapie realizacji. Wyprowadzenie m.in. meble, budy montaż, urządzanie elek., drzwi wewnętrzne, przedstawiają jedynie przykładowe aranżacje i nie stanowią wyposażenia lokalu. Wyprowadzenie i wielkość zaproponowanych urządzeń ma charakter orientacyjny. Wyjście na taras/balkon/ogrodę/ogrodek - możliwa różnica poziomów. Niniejsza karta katalogowa nie stanowi oferty w rozumieniu przepisów Kodeksu Cywilnego.

