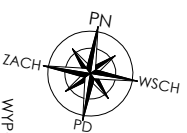
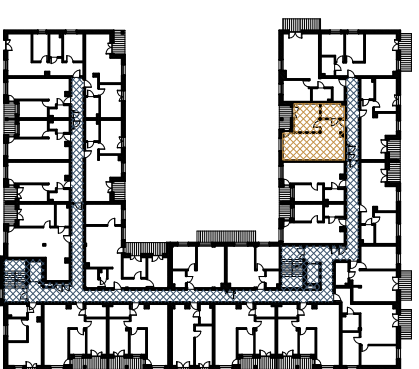


**NR MIESZKANIA** 9

PIĘTRO 1  
LICZBA POKOI 2

**POWIERZCHNIA UŻYTKOWA 52,94 m<sup>2</sup>**

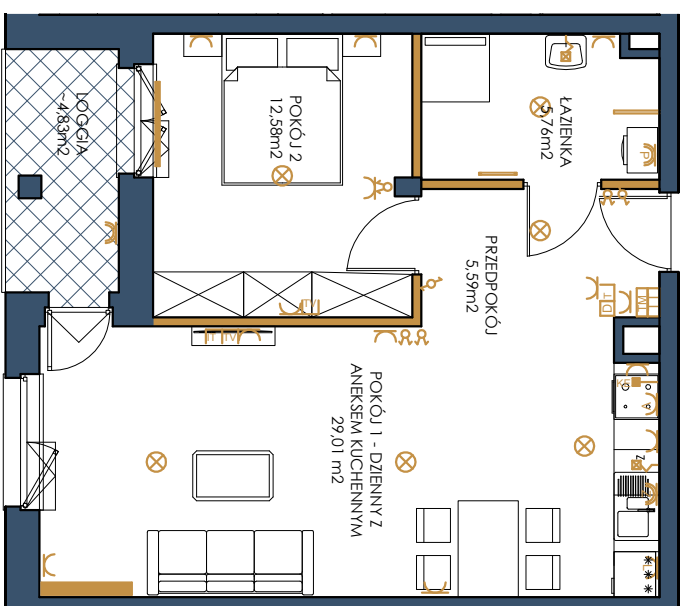
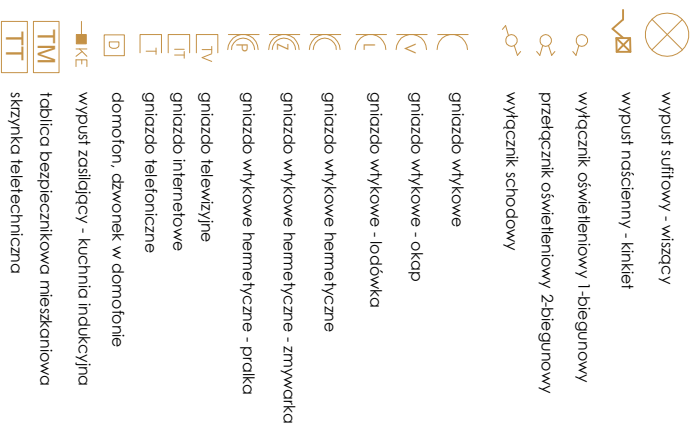
PRZEDPOKÓJ 5,59 m<sup>2</sup>  
POKÓJ 1 Z ANEKSEM KUCHENNĄ I 29,01 m<sup>2</sup>  
POKÓJ 2 12,58 m<sup>2</sup>  
ŁAZIENKA 5,76 m<sup>2</sup>  
LOGGIA ~4,83 m<sup>2</sup>



WYPOSAŻENIE SANITARNE:



WYPOSAŻENIE ELEKTRYCZNE:



**UWAGI:**

Powierzchnie liczone wg normy PN-ISO 9836:2015:5:12. Rysunek na podstawie projektu budowlanego. Możliwe jest wystąpienie niewielkich zmian w projekcie wykonawczym lub na etapie realizacji. Wyposażenie m.in. meble, białe, bidy, montaż, urządzania elek., drzwi wewnętrzne, przedstawić jedynie przykładową aranżację i nie stanowią wykończenia lokalu. Wyposażenie i wielkość zaproponowanych urządzeń ma charakter orientacyjny. Wyjście na taras/balkon/ogrodek/ogrodek - możliwa różnica poziomów. Niniejsza karta katalogowa nie stanowi oferty w rozumieniu przepisów Kodeksu Cywilnego.

